



HOFFMANN
GREEN CEMENT
TECHNOLOGIES

De nouveaux ciments décarbonés pour des constructions éco-responsables

Présentation
Résultats semestriels 2021



HOFFMANN
GREEN CEMENT
TECHNOLOGIES

1

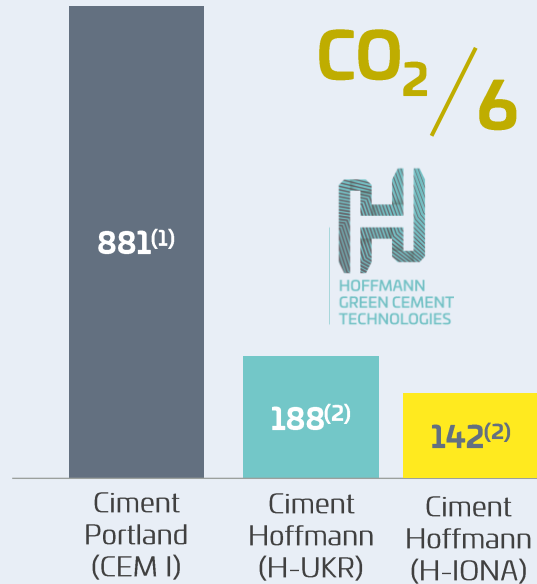
Hoffmann Green en bref

Notre raison d'être

Concevoir et produire des ciments décarbonés pour agir sur l'environnement autrement et dès maintenant afin de construire les villes durables de demain en favorisant l'économie circulaire et l'utilisation des ressources locales

Hoffmann Green : des nouveaux ciments décarbonés 0% clinker

Comparatif d'émissions de CO₂
(en kg/tonnes)



Pas de modification du process de fabrication du béton

Gains de productivité importants pour les clients

Performances techniques supérieures au ciment Portland

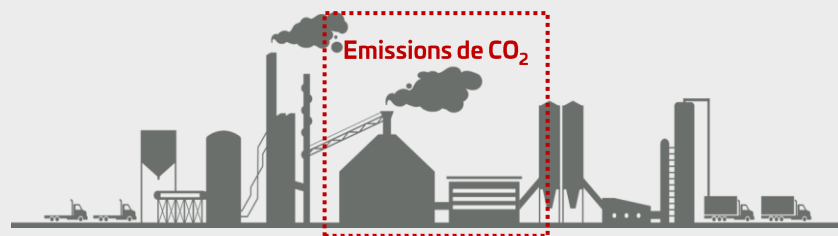
> Une solution novatrice dans un secteur du ciment qui n'a pas évolué depuis 200 ans

Notes : (1) Source : Association Technique de l'Industrie des Liants Hydrauliques (Mars 2017) / (2) Source : Société

Hoffmann Green : un processus de fabrication à froid, propre et révolutionnaire

Processus de fabrication des ciments Portland

- Extraction des matières premières des carrières
- Concassage, séchage et broyage puis pré-chauffage des matières premières
- **Cuisson en four rotatif (1 450°C) pendant 18h**
- **Stockage du clinker obtenu par cuisson**
- Mélange et adjuvantation, broyage
- Conditionnement puis expéditions



50% liés à la décarbonation du calcaire
 40% liés aux combustibles brûlés
 10% liés à l'énergie électrique consommée et aux transports

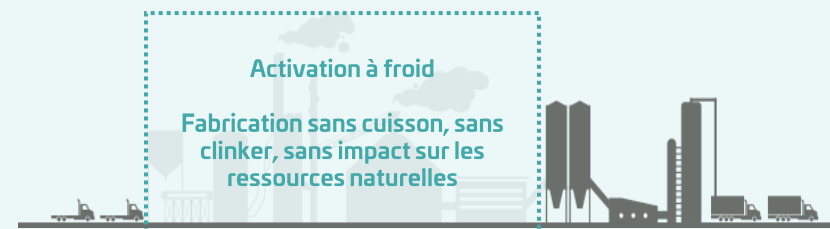


881 kg de CO₂/t
 ciment Portland CEM1



Processus de fabrication des ciments Hoffmann

- Livraison des co-produits (laitier, argile, gypse)
- **Ajout d'activateurs et suractivateurs selon un dosage très précis**
- Mélange et adjuvantation
- Conditionnement puis expéditions












188 kg de CO₂/t
 ciment Hoffmann H-UKR

142 kg de CO₂/t
 ciment Hoffmann H-IONA



> Un process de fabrication innovant, respectueux de l'environnement et des principes de l'économie circulaire

Des technologies innovantes aux performances élevées adressant tous les marchés du secteur de la construction

Technologie	H-EVA	H-UKR	H-P2A	H-IONA
Co-produits	Technologie à base d'argile activé	Technologie à base de laitier de haut-fourneau, issu de l'industrie métallurgique	Technologie à base de gypse / désulfogypse	Technologie à base de laitier de haut fourneau et sulfate de calcium
Marchés	 Béton de chantier  Mortiers  Routes  Enduits	 Béton de chantier  Préfabrication  Béton prêt à l'emploi	 Colles	
Exemples d'applications	<ul style="list-style-type: none"> Béton avec Bouygues Construction 	<ul style="list-style-type: none"> Voiles avec GCC Préfabrication : escaliers avec LG Béton Centrales de chantier : pavés drainants avec Edycem⁽¹⁾ 	<ul style="list-style-type: none"> Fabricants de colles Colles industrielles 	<ul style="list-style-type: none"> Béton armé ou non armé Bâtiments industriels Logements collectifs et maisons individuelles

Extension de la gamme de ciments décarbonés et parfaite complémentarité avec les solutions existantes pour adresser de nouveaux marchés

Note : (1) Fabricant de produits en béton pour la maçonnerie

Chiffres clés et implantations du Groupe

Chiffres clés



Technologies



Ciment
décarboné au
monde



Levés lors
de l'IPO



Carnet de
commandes⁽¹⁾
+29,0%
(vs. décembre
2020)

Sites de production du Groupe

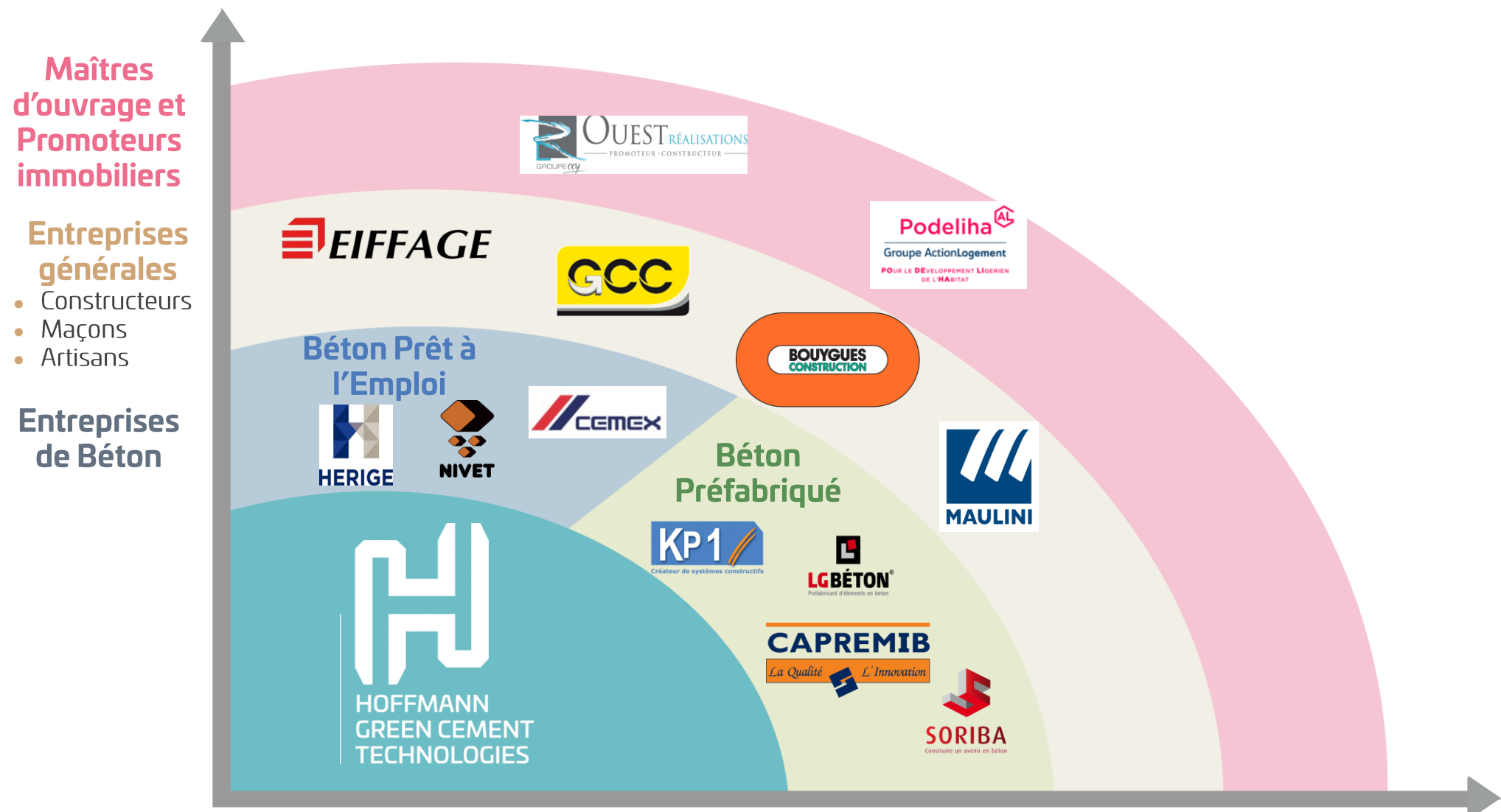


Des partenaires commerciaux de premier plan



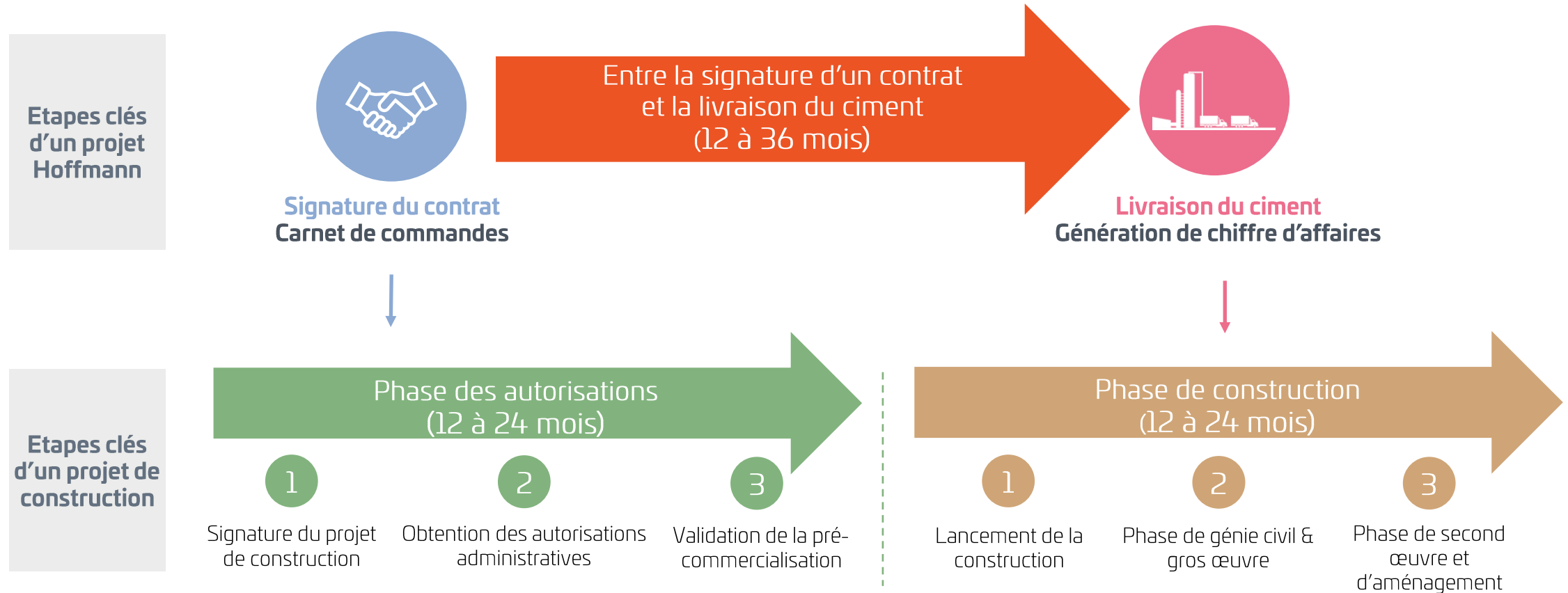
Note : (1) 190 000 tonnes de ciment réparties jusqu'en 2026

Hoffmann Green au cœur de l'écosystème de la construction



Des contrats commerciaux signés avec l'ensemble des acteurs du secteur de la construction

Cycle commercial de Hoffmann Green Cement : de la signature d'un contrat à la livraison du ciment décarboné



➤ **Livraison des prises de commandes progressive et corrélée au cycle long d'un projet de construction**



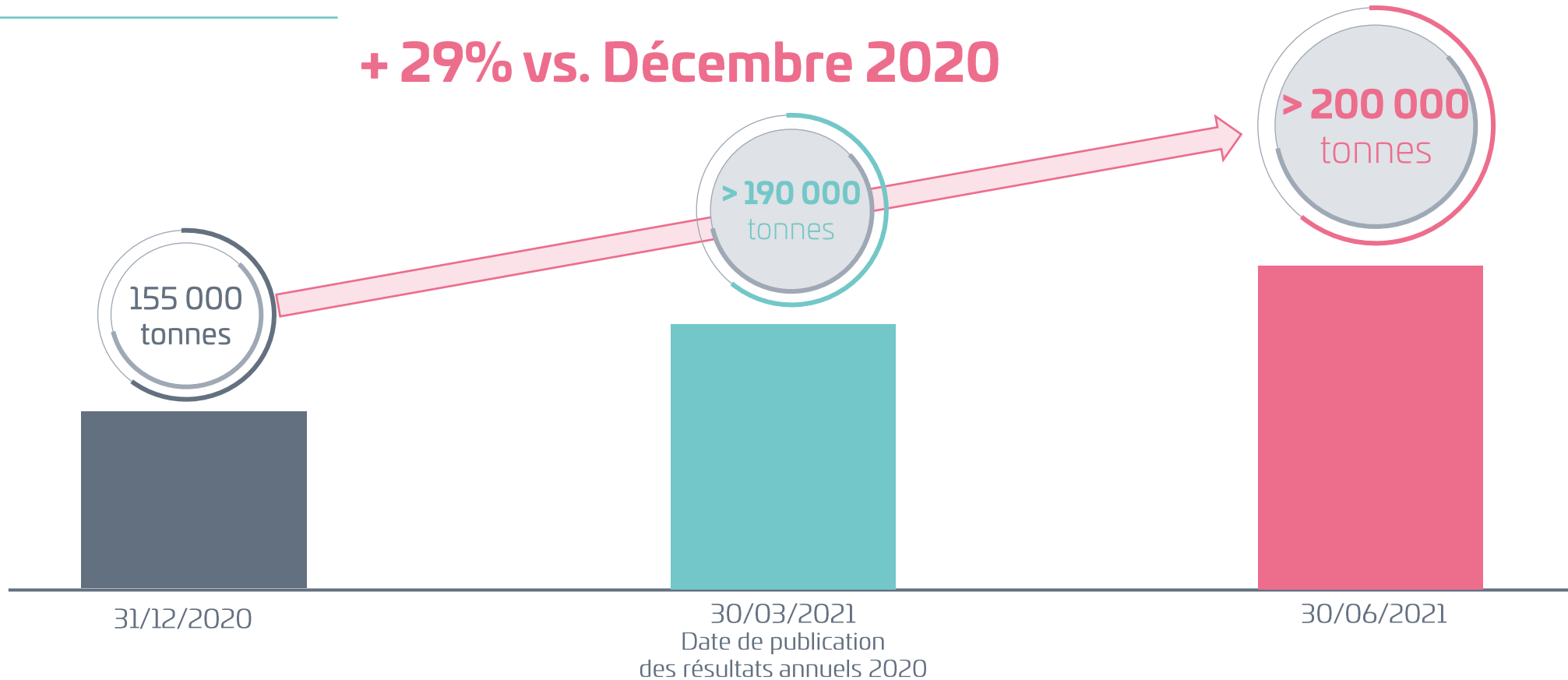
HOFFMANN
GREEN CEMENT
TECHNOLOGIES

2

Faits marquants S1 2021

Poursuite du développement commercial et renforcement du carnet de commandes

+ 29% vs. Décembre 2020



Ouest Réalisations



Bâtiments bas carbonés

Edycem



Mise au point de produits

Maulini



*Chantiers immobiliers
en Suisse*

Carrières Nivet



Béton prêt à l'emploi

Podeliha



Convention de partenariat

Point d'étape sur les travaux de réalisation de H2

Déploiement industriel

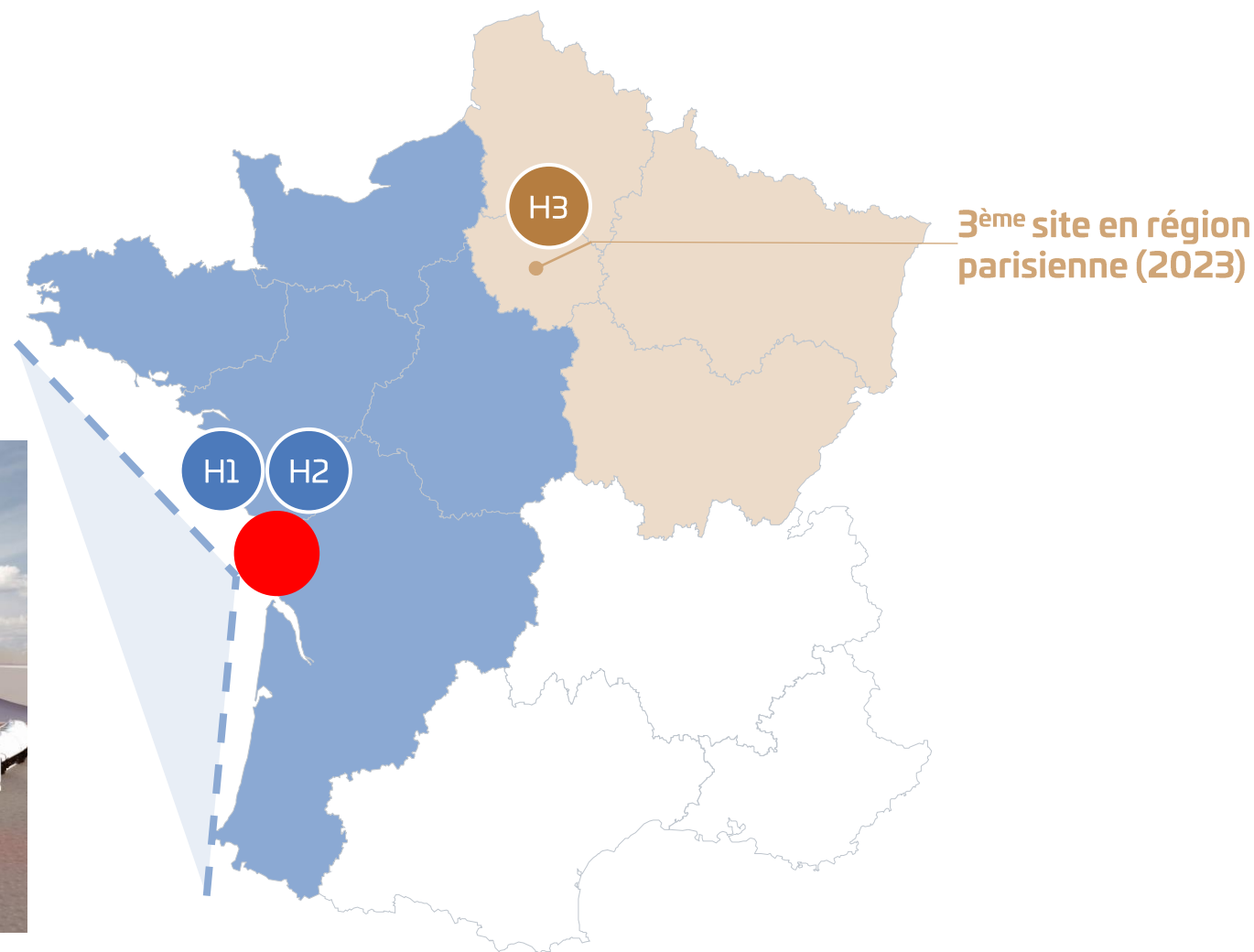
- H2 s'élève actuellement à **25 mètres de hauteur** en ligne avec les prévisions
- **Mise en service prévue au 2nd semestre 2022**
- **Capacité de production : 250 000 tonnes/an**
- **Projet piloté en interne** par le Responsable Travaux Neufs avec une équipe constituée d'une vingtaine de personnes dont des prestataires français, suisses et allemands
- Ouvrage exceptionnel **construit en totalité à partir de ciments Hoffmann Green**
- Process 'gravitaire' permettant d'**optimiser la productivité de l'unité et les flux de matières**



Les silos du port de La Rochelle : un accès privilégié à la façade atlantique

Silos de stockage et installations de chargement et de déchargement de matières

- Importer des matières premières et exporter des produits finis par voie maritime
- Signature d'une convention d'occupation du domaine public pour 25 ans avec le port de La Rochelle envisagée au T4 2021
- Investissement estimé à 10 M€



> Une stratégie logistique optimisée par l'utilisation du transport maritime

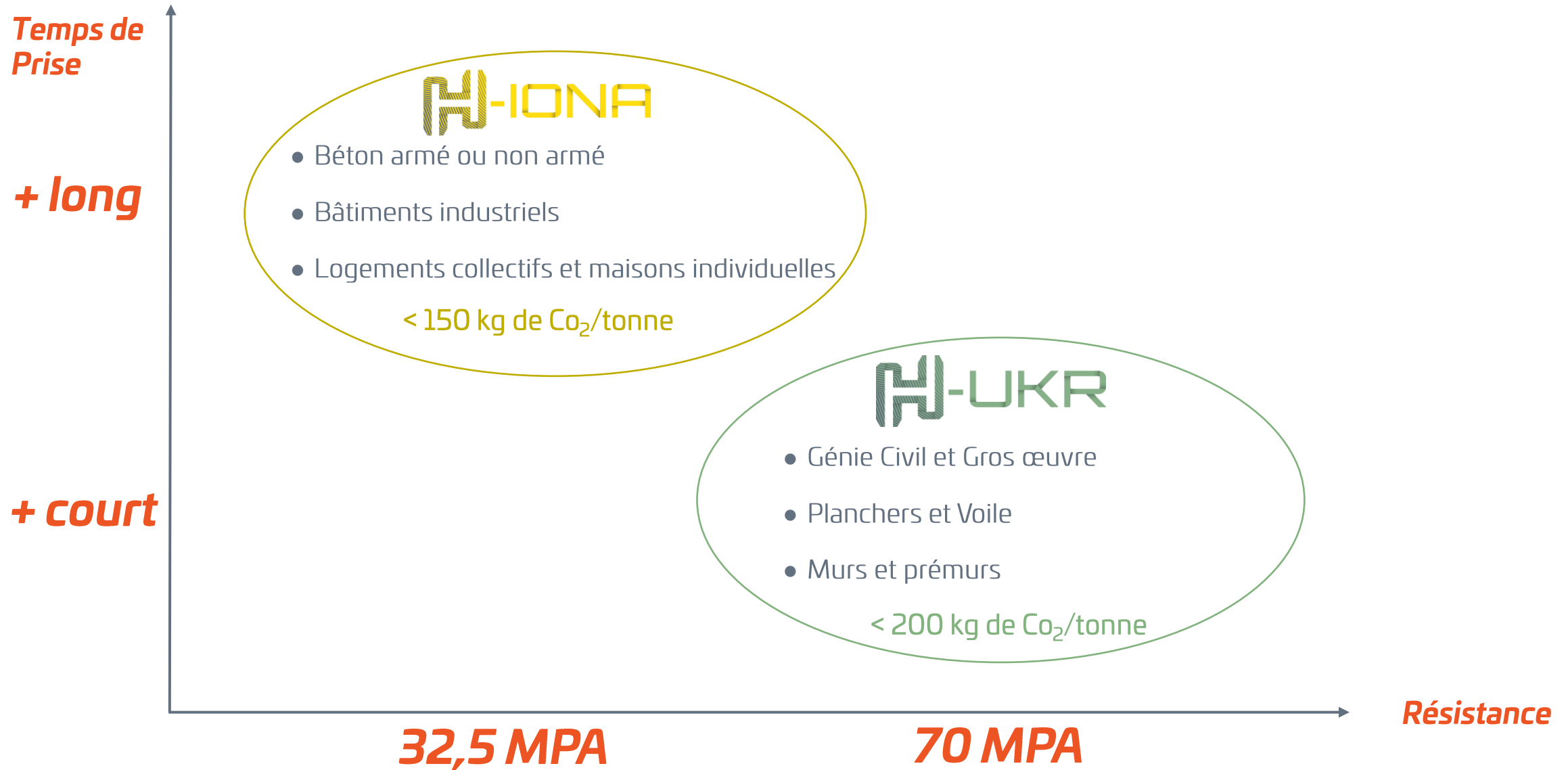
H-IONA, le ciment le plus décarboné du marché européen

- Empreinte carbone la plus faible du marché : émissions de CO₂ divisées par 6 avec moins de 150 kg de CO₂ émis par tonne
- Respect des exigences mécaniques, physiques, chimiques et de durabilité de la norme NF EN 15743
- Application dans de nombreux domaines de la construction



- Premier ciment décarboné à obtenir le marquage CE
- Accessible pour la première fois au grand public avec la commercialisation de sacs de 25 kg
- Parfaite complémentarité avec les solutions existantes

Complémentarité des technologies H-IONA et H-UKR



Lancement de PHARE

Service d'accompagnement

- **Calculateur en ligne** de l'empreinte carbone des bétons Hoffmann et **Éditeur de FDES certifiées**
- **Aide à la décision** pour les acteurs de la construction afin **d'objectiver les performances environnementales de leurs réalisations**
- **Mesure précise** de l'empreinte carbone de toutes les parties d'ouvrages fabriquées à base **des technologies actuelles et futures d'Hoffmann**



[< Retour](#) **Formules de références** t.boussion ▾

Accueil > Formules de références

[+ Créer une nouvelle formule](#)

Société	Nom projet	Localisation	FDES générique	Type	kgCO2 éq/m ² ou ml	kgCO2 éq/m ²	Téléchargements	Opérations
Cemex	Test1	Paris	Voile en béton non ferrailé d'épaisseur 18 cm, C25/30 HUKR XF1 S3	Projet identifié	14.2	78.6		
SPURGIN	rr	paris	Voile en béton non ferrailé d'épaisseur 18 cm, C25/30 HUKR XF1 S3	Simulation	14.2	78.6		
CHRYSO	test 2	Etampes	Plancher en béton non ferrailé d'épaisseur 20 cm, C25/30 H-UKR XF1 S3	Projet identifié	16	80.1		
CHRYSO	test 4	Etampes	Plancher en béton non ferrailé d'épaisseur 20 cm, C25/30 H-UKR XF1 S3	Projet identifié	16	80.1		
Maulini	chêne	geneve	Voile en béton non ferrailé	Projet	14.2	78.6		

Une démarche RSE volontariste et reconnue

Actions en matière de politique RSE

Contribution majeure

à deux objectifs
de développement durable



Bilan carbone[®] scope 3 : 2,4 kT eq CO₂

Initier une démarche d'évaluation
à la neutralité carbone 2050



vs. 9B+

pour la moyenne
des entreprises cimentières

ACT | ASSESSING LOW[®]
CARBON TRANSITION



Notations extra-financières valorisant la stratégie globale



Gaia index 2020 : 131^e/230

Catégorie de CA < 150 M€ : 23^e/78

54



Producteurs de matériaux
de construction :
3^e/115



Poursuite de l'engagement en faveur du reboisement



Plantation de 10 000 arbres en Occitanie pendant la saison 2019/2020



HOFFMANN
GREEN CEMENT
TECHNOLOGIES

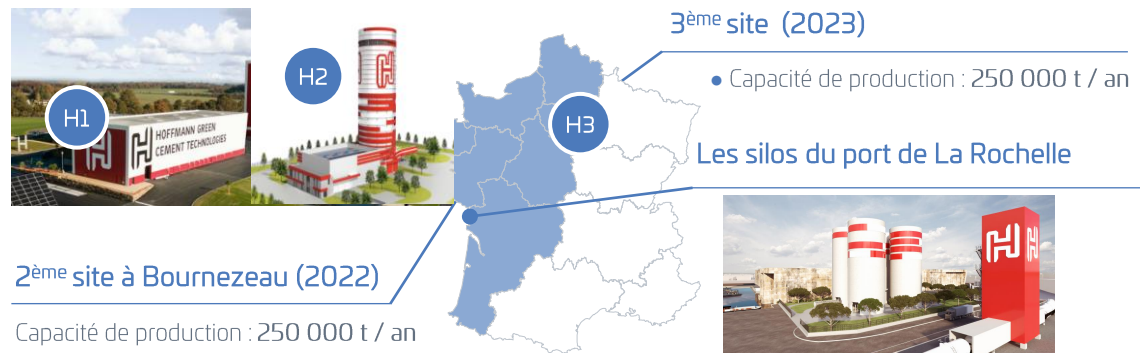
3

Une croissance ambitieuse reposant sur 3 axes stratégiques

Une croissance ambitieuse reposant sur 3 axes stratégiques

Déploiement industriel

- Construction de **deux nouveaux sites de production** afin de mettre en œuvre un maillage progressif du territoire
- Objectif d'atteindre **3%** de parts de marché en France
- Capacité de production de **550 000 tonnes / an** dès 2024



Déploiement commercial

- Un déploiement commercial sur nos **trois marchés cibles**
- **France** : signature de contrats avec de nouveaux partenaires
- **International** : à moyen et long-terme, mise en place d'accords de licence liés au domaine de la construction

3 marchés cibles



Béton préfabriqué



Sacs de ciment



Béton Prêt à l'Emploi (BPE)

Signature de contrats de partenariats structurants

Ventes par réseaux de distribution : nouveaux contrats de distribution retail

Accords de licence à l'international avec des partenaires choisis

R&D et innovation

Développement de nouvelles technologies dans le domaine des ciments afin de permettre le **maintien de barrières à l'entrée** et de conserver un **temps d'avance technologique**

Utilisation de **co-produits additionnels**

Recherches en cours sur la valorisation possible de cendres volantes issues de la biomasse

Recherche fondamentale

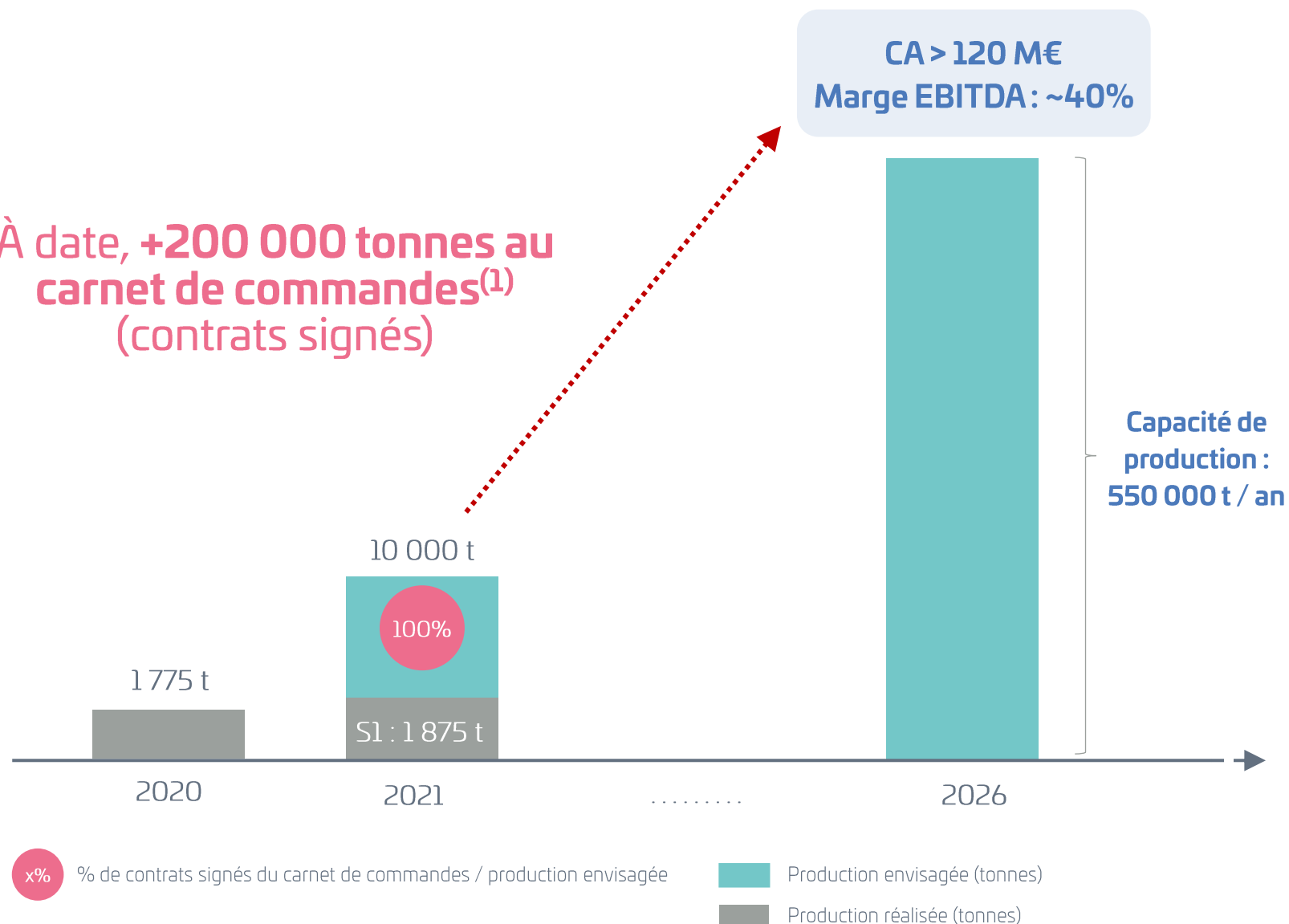
Amélioration continue de l'adjuvantation

Les ambitions d'Hoffmann Green à horizon 2026

Objectifs 2026

- **3%** de parts de marché en France
- **550 000 tonnes** de ciment produit par an
- **3 sites** de production en France
- **EBITDA positif** à partir de 2022
- **ROC positif** à partir de 2023

À date, **+200 000 tonnes au carnet de commandes⁽¹⁾**
(contrats signés)



Note : (1) Commandes fermes et irrévocables



HOFFMANN
GREEN CEMENT
TECHNOLOGIES

4

Résultats semestriels 2021 et Perspectives

Compte de résultat S1 2021

→ Un premier semestre 2021 marqué par une activité commerciale dynamique et la poursuite de l'exécution du plan industriel

En K€	S1 2021	S1 2020	Variation
1 Chiffre d'affaires	540	96	444
Autres produits de l'activité	21	4	17
Achats consommés	-532	-119	-413
2 Autres achats et charges externes	-1 631	-1 622	-9
3 Charges de personnel	-1 076	-658	-418
Impôts et taxes	-48	-49	1
Variation des stocks	36	18	18
Autres produits et charges d'exploitation	128	227	-99
EBITDA	-2 562	-2 103	-459
4 Dotations aux amortissements et provisions	-1 031	-773	-258
Résultat Opérationnel Courant (EBIT)	-3 592	-2 876	-716
Autres produits et charges opérationnels	41	13	28
Résultat Opérationnel	-3 552	-2 863	-689
5 Résultat Financier	33	-3 036	3 069
Impôts	835	1 485	-650
Résultat net consolidé	- 2 684	-4 414	-1 730

1 Progression du chiffre d'affaires liée à l'augmentation des ventes au volume de ciments pour 1 875 tonnes, volume supérieur à celui de l'exercice 2020.

2 Charges stables et liées, comme au S1 2020, aux dépenses opérationnelles et au développement de produits avec les partenaires sur la période.

3 Augmentation des charges de personnel du fait de la structuration des équipes en faveur du développement futur.

4 Augmentation des dotations aux amortissements liés à la mise en service d'installations et d'équipements en 2020 et au début de l'année 2021.

5 Redressement notable du Résultat Financier. Pour mémoire, le Résultat Financier à fin juin 2020 a été marqué par des pertes et des dépréciations d'OPCVM liées aux effets de la COVID-19 sur les marchés financiers.

Une situation financière solide

En K€	31.06.21	31.12.20
Immobilisations incorporelles	4 103	3 579
Immobilisations corporelles	20 561	16 026
2 Autres actifs financiers	10 089	10 073
Autres actifs non courants	223	223
Actifs d'impôts non courants	6 195	5 439
Total actif non courant	41 171	35 340
Stocks et en-cours	2 675	46
Créances clients et comptes rattachés	681	445
Autres actifs courants	2 468	2 970
Actifs d'impôts courants	10	4
2 Trésorerie et équivalents de trésorerie	40 101	46 268
Total actif courant	45 935	49 733
TOTAL ACTIF	87 106	85 074

En K€	31.06.21	31.12.20
Capitaux propres – Part du Groupe	62 274	64 643
Capitaux propres – Part des minoritaires		
1 Total capitaux propres	62 274	64 643
Emprunts et dettes financières	17 240	13 637
Provisions pour engagements de retraite	35	37
Autres passifs non courants	2 095	1 833
Passifs d'impôts non courants		62
Total passif non courant	19 369	15 569
3 Emprunts et dettes financières	2 704	2 175
Dettes fournisseurs et comptes rattachés	2 012	2 142
Autres passifs courants	747	537
Passifs d'impôts courant		7
Total passif courant	5 463	4 861
TOTAL PASSIF	87 106	85 074

- 1 Un bilan financier solide avec des capitaux propres de 62,3 M€.
- 2 Une trésorerie disponible y compris l'OPCVM de 50,1 M€
- 3 Une dette maîtrisée composée principalement de crédits-baux, d'emprunts bancaires et d'aides (Bpifrance, ADEME, etc.) + une ligne de crédit disponible non utilisée de 10,0 M€.

Tableau des flux de trésorerie S1 2021

En K€	S1 2021	S1 2020
Capacité d'autofinancement	-2 347	-2 223
Impôts versés	-3	-1
Variation de BFR	-1 610	968
1 Flux de trésorerie de l'activité	- 3 960	-1 256
Acquisitions d'immobilisations	-6 352	-2 344
Acquisition des titres ARGIMMO		
Prêts et avances		9 950
2 Flux de trésorerie liés aux investissements	-6 353	7 606
Augmentation de capital et émission d'OCA		
Actions propres	59	-59
Emission d'emprunts	5 122	2 588
Remboursements d'emprunts	-1 050	-318
Coût de l'endettement financier net	15	-2 081
3 Flux de trésorerie liés aux financements	4 145	129
Variation de trésorerie	-6 167	6 480
<i>Trésorerie d'ouverture</i>	<i>46 268</i>	<i>40 914</i>
Trésorerie de clôture	40 101	47 394

Une variation de trésorerie de 6,2 M€ sur le premier semestre 2021 qui s'explique par :

- 1** Flux d'exploitation intégrant la constitution d'un stock de laitier de hauts fourneaux
- 2** Flux d'investissements liés principalement à la construction de l'unité de production H2
- 3** Décaissements d'emprunts bancaires pour 5,0 M€.



HOFFMANN
GREEN CEMENT
TECHNOLOGIES

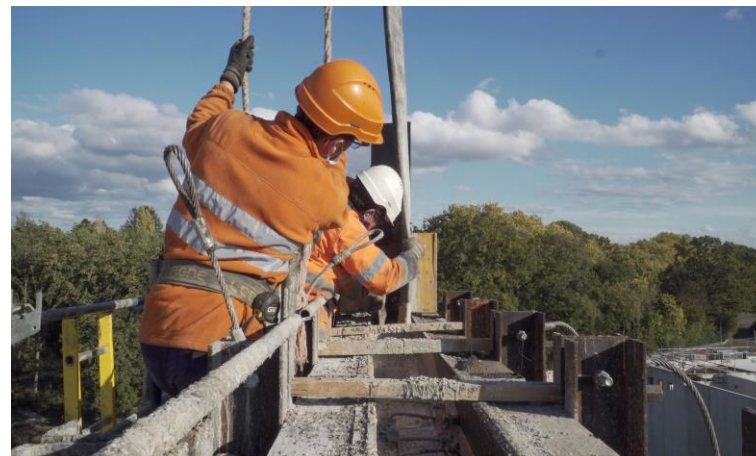
5

Annexes

Réalisations sur le S1 2021 (1/2)



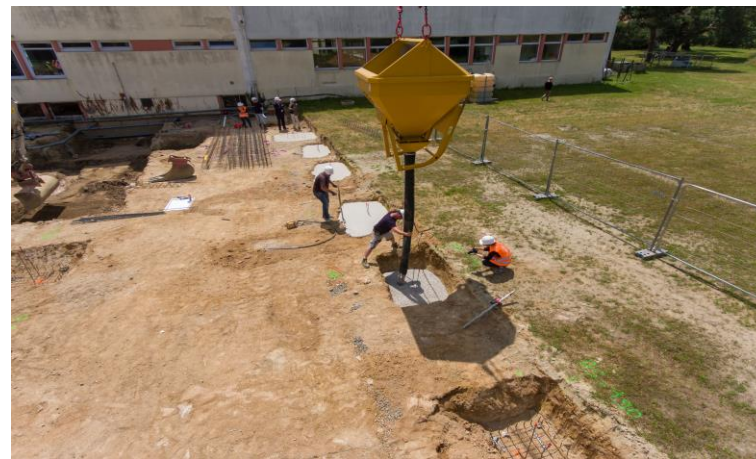
Mur en Béton Matricé –
Chantier A10 BOUYGUES



Complexe Sportif et Évènementiel –
Chantier CO'MET - BOUYGUES



Parc de logements - Saint-Leu-la-Forêt GCC



Fondations MFR Bournezeau

Réalisations sur le S1 2021 (2/2)



Extension du centre de formation
d'IFACOM - Groupe Cougnaud



Lycée d'Aizenay avec GCC



Coulages dalles – Piscine Pantin (93)



Fondations pour le bâtiment industriel SCI Marle

Montée en puissance des volumes de production

Chantiers en cours et à venir

Paris (75)



Saint-Leu-La-Forêt (95)



Dugny (93)



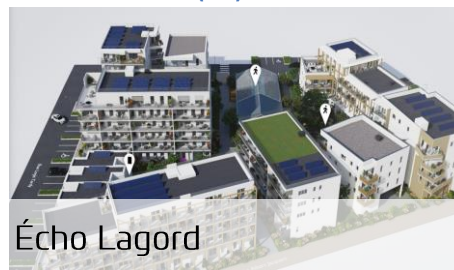
La Croix-Blanche (85)



Nantes (44)



La Rochelle (17)



Onex (Suisse)



Aizenay (85)



Loiret (45)



Hoffmann Green : le seul *pure-player* du ciment décarboné

1

UN PIONNIER DU CIMENT DÉCARBONÉ

Un ciment décarboné pour un changement de paradigme dans la construction

2

UNE STRATÉGIE DE CROISSANCE AMBITIEUSE

Un plan de développement ambitieux reposant sur trois axes stratégiques

3

DES TECHNOLOGIES DE RUPTURE

Trois technologies innovantes et disruptives au service de l'environnement et du secteur de la construction

4

UN MANAGEMENT EXPÉRIMENTÉ

Une équipe complémentaire portant une solution éco-responsable et révolutionnaire sur le marché de la construction

5

LE SOUTIEN DE PARTENAIRES DE 1^{ER} RANG ET D'ACTIONNAIRES PRESTIGIEUX

Pour des projets d'envergure résolument décarbonés

6

UN MOMENTUM DE MARCHÉ IDEAL

Une thématique d'investissement au cœur de la transition énergétique

Carnet de l'actionnaire

Cotation

- Place de cotation : Euronext Growth Paris
- Libellé : Hoffmann Green Cement
- Code ISIN : FR0013451044
- Mnémonique : ALHGR
- Eligible PEA-PME / ETI I indice Enternext® PEA-PME 150
- Indice Enternext® PEA-PME 150

Bourse

- Nombre d'actions au 10 septembre 2021 : **13 602 387**
- Capitalisation boursière au 10 septembre 2021 : **381 M€**
- Cours au 10 septembre 2021 : **28,00 euros**
- Cours le + haut depuis l'IPO : **38,00 euros**
- Cours le + bas depuis l'IPO : **15,50 euros**

Contacts

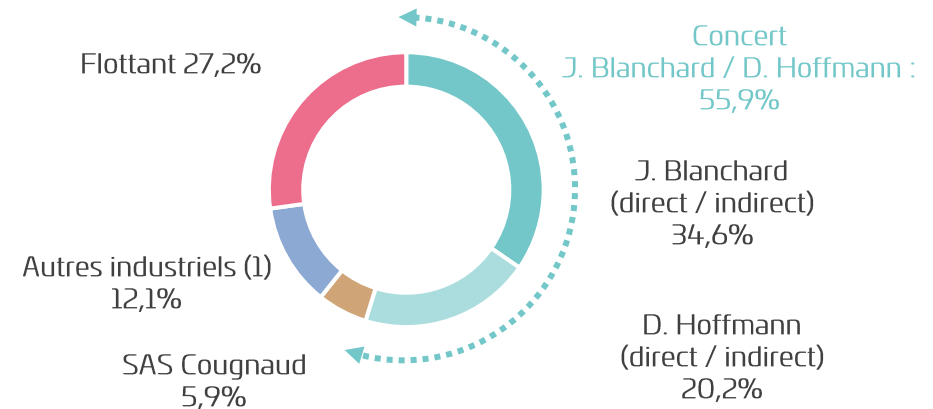
Jérôme Caron

Directeur Administratif et Financier
finances@ciments-hoffmann.fr
 02 51 46 06 00

NewCap

Communication financière
ciments-hoffmann@newcap.eu
 01 44 71 94 94

Actionnariat (31 décembre 2020)



Note : (1) L'Consulting, Isabelle Mommessin, CAMY, SCP Ardi, LD Invest, Hestia, L'Invest, Guy Blanchard

Un management actionnaire expérimenté et visionnaire



Julien Blanchard
Président du Directoire

- Co-fondateur d'Hoffmann Green Cement Technologies
- Spécialiste des produits innovants à base d'argile
- Entrepreneur dans les matériaux de construction (argile, terre cuite, enduits, ciment)



David Hoffmann

Directeur Général et Scientifique, membre du Directoire

- Co-fondateur d'Hoffmann Green Cement Technologies
- Ingénieur Chimiste – Recherches et Procédés chez Séché Environnement
- Spécialiste des liants minéraux, avec plus de 25 ans d'expérience dans le domaine des procédés chimiques



Jérôme Caron
Directeur Administratif et Financier

- 10 ans d'expérience en tant que DAF sur des périmètres France et Internationaux au sein des groupes Suez et Engie
- Fortes compétences en matière de M&A, de financement et de contrôle de gestion
- Développement de projets dans des contextes de forte croissance



Patrick Nieuport
Directeur d'Exploitation

- 15 ans d'expérience en tant que Responsable d'Exploitation multi-sites au sein du Groupe Durand TP
- Grande expérience dans le management de sites industriels
- Forte appétence pour la conception et l'optimisation de process



David Guglielmetti
Directeur du Développement

- 22 ans d'expérience chez Heidelberg Cement en tant que Directeur Marketing et Innovation pour l'ensemble des métiers du groupe
- Développement de nombreux projets d'innovation
- Excellente connaissance du marché du ciment et du béton en France, permettant d'identifier des partenariats stratégiques structurants

> Une équipe complémentaire portant des solutions éco-responsable et révolutionnaires sur le marché de la construction

Composition du Conseil de surveillance de Hoffmann Green



Eric Cougnaud

Président du
Conseil de surveillance
Président du Groupe Cougnaud



Gil Briand

Membre du
Conseil de surveillance
Président du Groupe Briand



Thierry Didelon

Membre du
Conseil de surveillance
*Président de Didelon
Machines Outils*



Isabelle Mommessin

Membre du
Conseil de surveillance
*Ex-dirigeante d'une Société
dans l'industrie de la construction*



Philippe Duval

Membre indépendant
du Conseil de surveillance
*Directeur Général de Rothschild
Corporate Finance*



Alessandra Gaudio

Membre indépendant
du Conseil de surveillance
*Chief Investment Officer (CIO)
de Swiss Life Banque Privée*

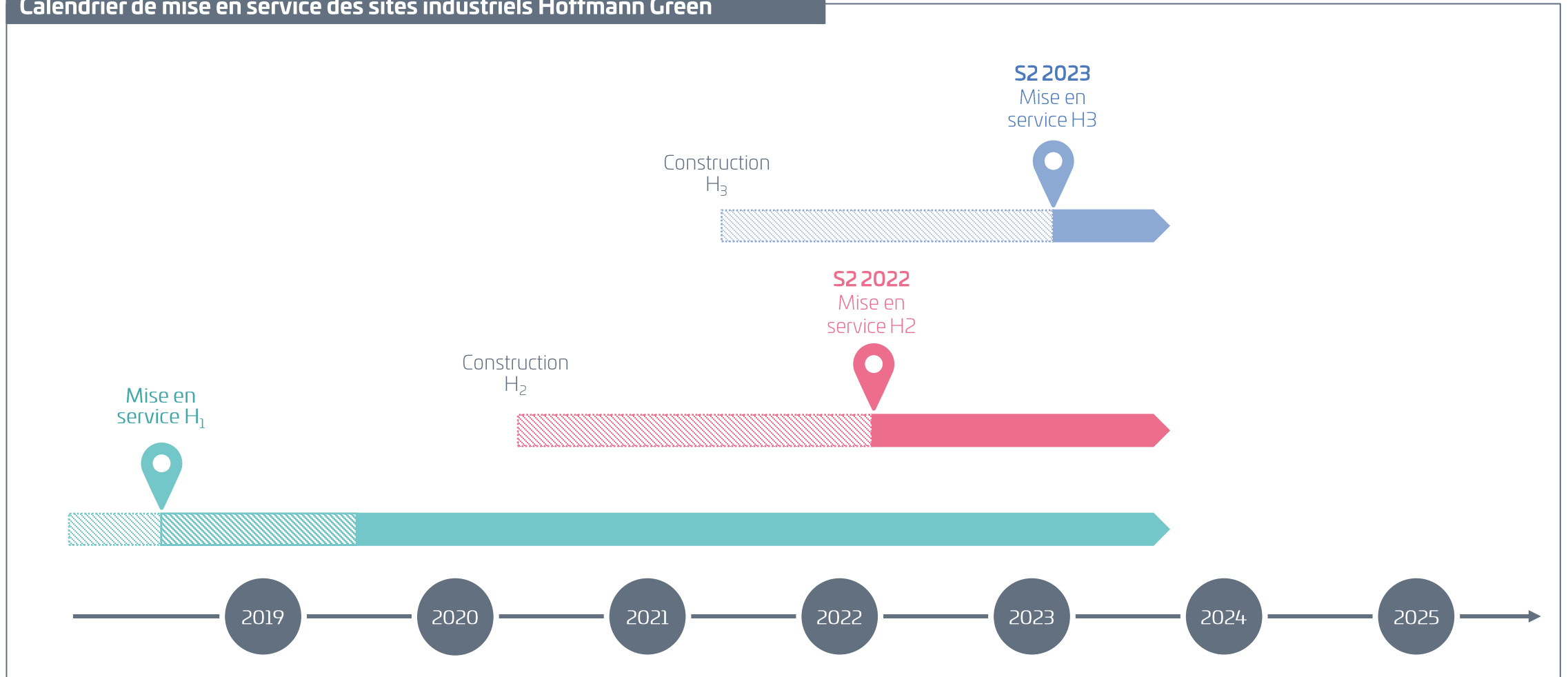


Hervé Montjotin

Membre indépendant
du Conseil de surveillance
*Directeur Général de
Socotec France*

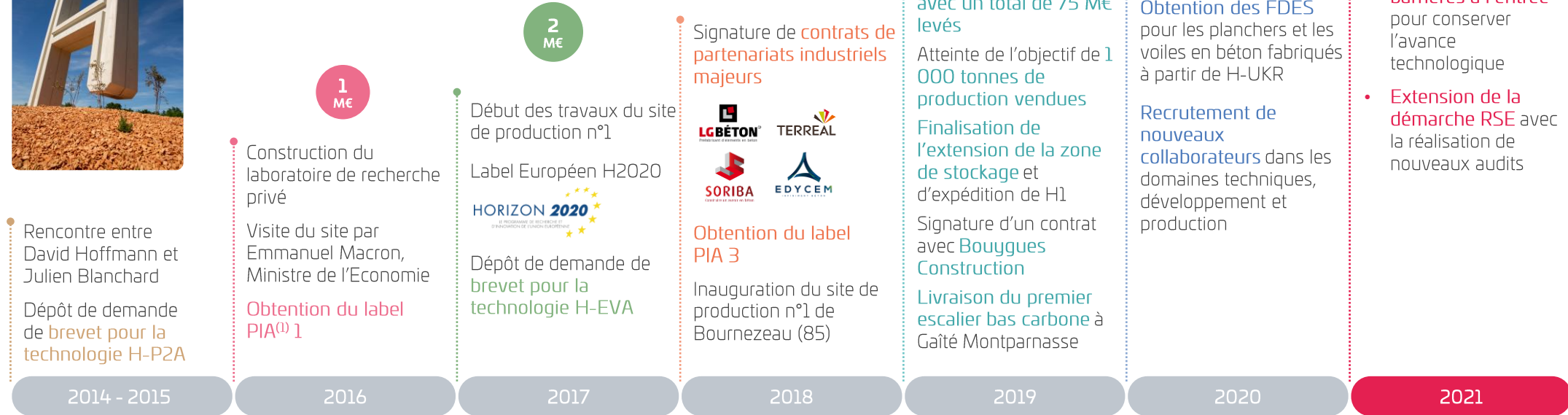
Plan industriel 2025/26 : une montée en puissance structurée autour de la mise en production des 3 sites

Calendrier de mise en service des sites industriels Hoffmann Green



> Une capacité de production complète des 3 sites dès 2024

Une histoire industrielle en marche accélérée



Note : (1) Programme d'Investissements d'Avenir