



**HOFFMANN
GREEN CEMENT**

Catalyseur de la
Transition Carbone

Résultats annuels 2023

18 mars 2024



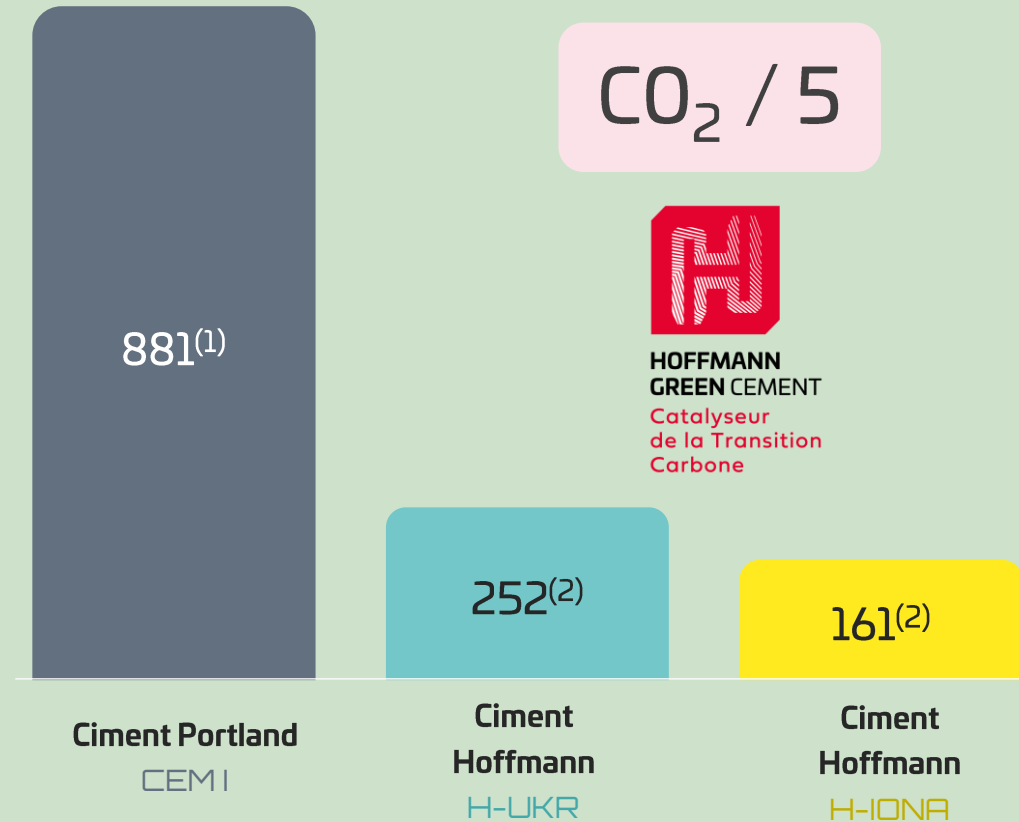


**1/ HOFFMANN GREEN
PIONNIER DU CIMENT DÉCARBONÉ**

HOFFMANN GREEN, 6^{ÈME} CIMENTIER FRANÇAIS, AU CŒUR DE L'URGENCE ENVIRONNEMENTALE

Hoffmann Green : des nouveaux ciments décarbonés 0% Clinker

Comparatif d'émissions de CO₂ (en kg/tonnes)



Pas de modification du
process de fabrication du
béton

Gains de productivité
importants pour les clients

Performances techniques
supérieures au ciment
Portland

Notes : (1) Source : Association Technique de l'Industrie des Liants Hydrauliques (Mars 2017) / (2) Source : Société

HOFFMANN GREEN : UN PROCESSUS DE FABRICATION À FROID, PROPRE ET RÉVOLUTIONNAIRE

Processus de fabrication des ciments Portland

- Extraction des matières premières des carrières
- Concassage, séchage et broyage puis pré-chauffage des matières premières
- **Cuisson en four rotatif (1 450°C) pendant 18h**
- **Stockage du clinker obtenu par cuisson**
- Mélange et adjuvantation, broyage
- Conditionnement puis expéditions



Processus de fabrication des ciments Hoffmann

- Livraison des co-produits (laitier, argile, gypse)
- **Ajout d'activateurs et suractivateurs selon un dosage très précis**
- Mélange et adjuvantation
- Conditionnement puis expéditions



Activation à froid

Fabrication sans cuisson, sans clinker, sans impact sur les ressources naturelles



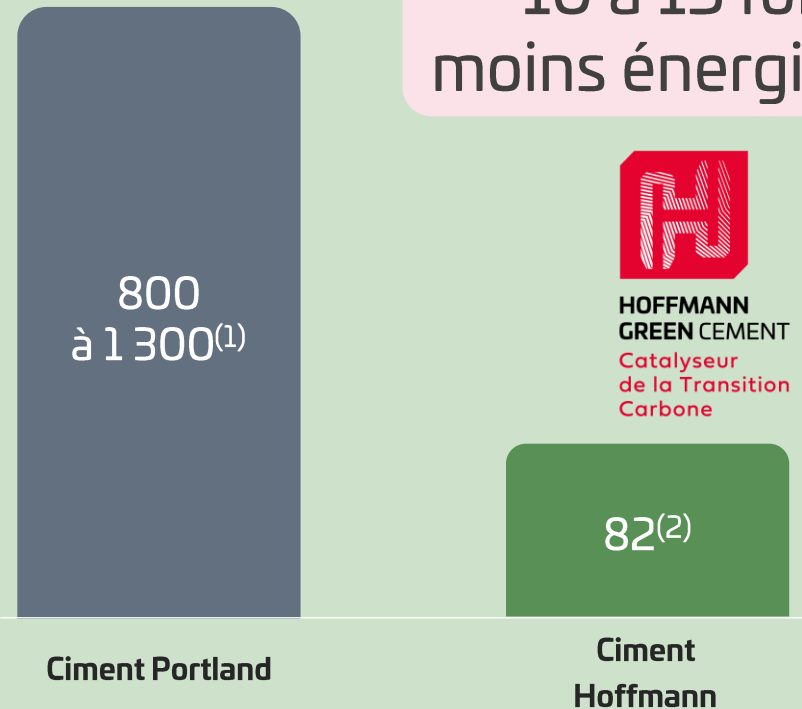
HOFFMANN
GREEN CEMENT

UNE SOBRIÉTÉ ÉNERGÉTIQUE EXEMPLAIRE DANS UN CONTEXTE INFLATIONNISTE DES PRIX DE L'ÉNERGIE

Un processus de fabrication à froid, peu énergivore

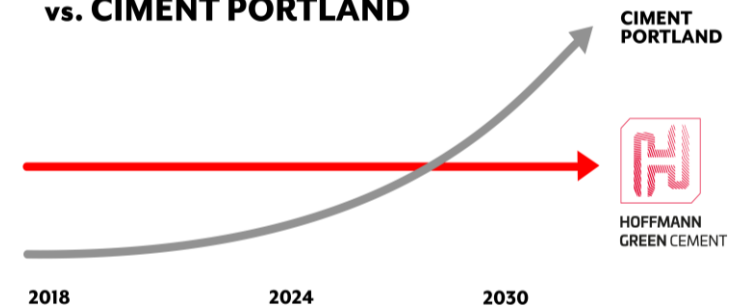
Comparatif de consommation d'énergie
(Kilowattheure/tonne)

10 à 15 fois
moins énergivore



Parc de 12 trackers solaires

TARIF DU CIMENT HOFFMANN GREEN vs. CIMENT PORTLAND



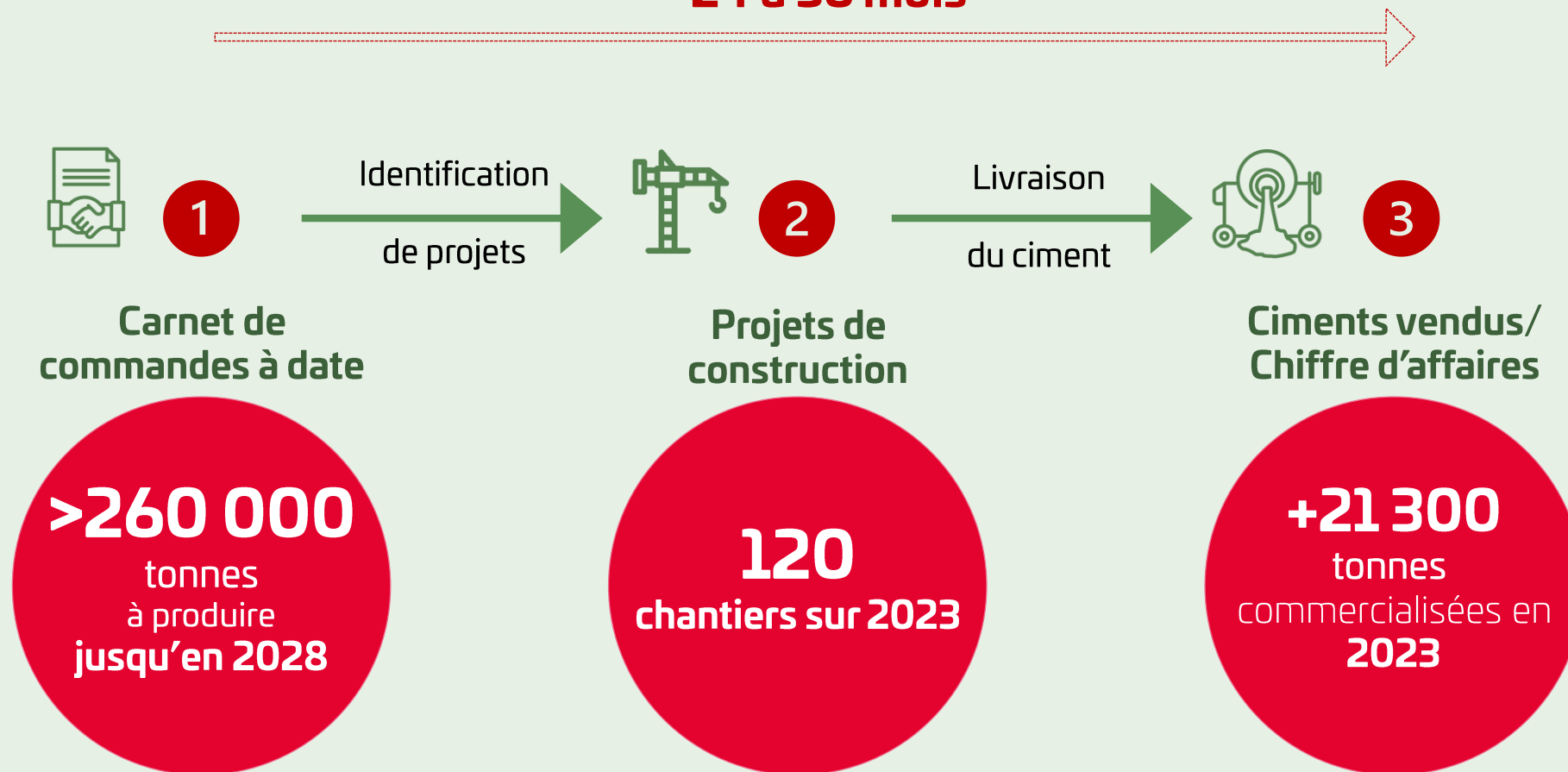
Un business model résilient
face à la crise énergétique

Sources : (1) : [\(PDF\) Environmental and energy assessment of the use of Andesite in cement \(researchgate.net\)](#), [Analyses des paramètres affectant la consommation d'énergie dans un four rotatif cimentier et solutions possibles d'optimisation énergétique \(archives-ouvertes.fr\)](#) & <https://docplayer.fr/1106340-Le-diagnostic-energetique-d-une-cimenterie.html>

(2) : ICV vérifié H-UKR, n° d'enregistrement 20220930840,2022, CSTB

2023, UNE ANNÉE MARQUÉE PAR UNE ACCÉLÉRATION DE LA DYNAMIQUE COMMERCIALE

Cycle commercial long : 24 à 36 mois



Augmentation de **+78%** des volumes vendus par rapport à 2022



HOFFMANN
GREEN CEMENT

LES MARCHÉS ADRESSÉS PAR HOFFMANN

LOGEMENTS COLLECTIFS ET BUREAUX



RÉSEAUX (Fibre Optique)



ENR (Eoliennes et Photovoltaïques)



AMÉNAGEMENTS EXTÉRIEURS (Piscines, trottoirs, places publiques, pistes cyclables, etc)



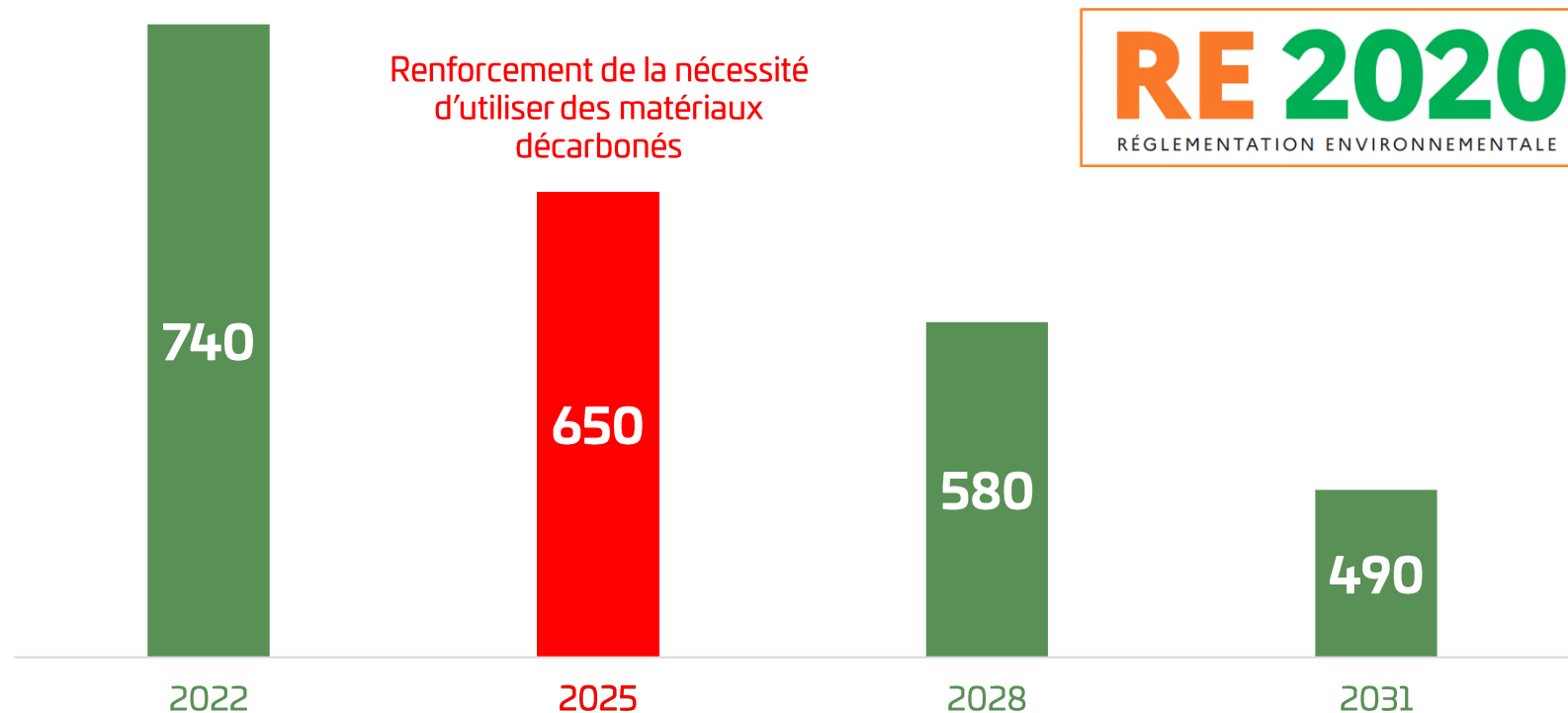
TRAITEMENTS DES DÉCHETS



HOFFMANN
GREEN CEMENT

ACCELÉRATION DE LA DEMANDE DE MATÉRIAUX DE CONSTRUCTION DÉCARBONÉS DANS LA PERSPECTIVE DU DEUXIÈME SEUIL DE LA RE 2020

Seuils du bilan carbone des matériaux (ICconstruction) de la RE 2020



4 Seuils « pivots » en kg CO₂eq/m² pour les logements collectifs de la RE 2020

Un cadre réglementaire favorable à la croissance d'Hoffmann Green



HOFFMANN
GREEN CEMENT



**2/ DÉPLOIEMENT INDUSTRIEL
EN LIGNE AVEC LE PLAN
ET ACCÉLÉRATION DE LA
DYNAMIQUE COMMERCIALE**

MISE EN SERVICE DE H2, LA 1^{ÈRE} CIMENTERIE VERTICALE AU MONDE



100%

**Ciments
Hoffmann Green**

250 000
Tonnes

**Capacité de
production/an**

Budget
22,4 M€

**En ligne avec les
prévisions**



**HOFFMANN
GREEN CEMENT**

MISE EN SERVICE DE LA CENTRALE À BÉTON 4.0 ÉCO-RESPONSABLE

Internalisation de la R&D pour développer des formulations de bétons décarbonés



1

Autonomie

2

Indépendance

3

Rapidité



HOFFMANN
GREEN CEMENT

RÉHABILITATION ET MISE EN SERVICE D'HOFFMANN MICROTECH

Internalisation du process industriel de broyage du laitier de hauts fourneaux



**CENTRE
DE BROYAGE**



Stock de 50 000 tonnes de laitier de haut-fourneau détenues par Hoffmann sur le port de La Rochelle



Site d'HOFFMANN
MICROTECH

1

Accroissement de la
compétitivité

2

Autonomie

3

Élargissement de
la capacité
d'approvisionnement
(multi-sourcing)



HOFFMANN
GREEN CEMENT

IMPLANTATIONS ACTUELLES ET FUTURES DU GROUPE



H1

Capacité de production
50 000 t/an



H2

Capacité de production
250 000 t/an



H3

(2025)

Capacité de production
250 000 t/an



HOFFMANN MICROTECH

Grand Port Maritime
de Dunkerque

H3

Nantes

H2

H1

Angoulême



HOFFMANN
GREEN CEMENT

POURSUITE DE LA MONTEE EN PUISSANCE DU CARNET DE COMMANDES (1/2)

Des partenariats commerciaux de premier plan en France et à l'international avec l'ensemble des acteurs du secteur de la construction

>260 000

tonnes

+ 20 000

tonnes depuis déc. 22

Carnet de commandes⁽¹⁾
au 31 décembre 2023

Entreprises de béton

Béton Prêt à l'Emploi



Entreprises générales

Constructeurs, Maçons, Génie Civil et Artisans



spie batignolles

spiebatignolles.fr



Béton Préfabriqué



C E M B L E N D



HOFFMANN
GREEN CEMENT

Note : (1) 250 000 tonnes de ciment réparties jusqu'en 2028

POURSUITE DE LA MONTEE EN PUISSANCE DU CARNET DE COMMANDES (2/2)

Des partenariats commerciaux de premier plan en France et à l'international avec l'ensemble des acteurs du secteur de la construction

>260 000 tonnes

+ 20 000 tonnes depuis déc. 22

Carnet de commandes⁽¹⁾ au 31 décembre 2023

Distributeurs spécialisés



HOFFMANN
GREEN CEMENT

Maître d'ouvrage et promoteurs immobiliers



Note : (1) 250 000 tonnes de ciment réparties jusqu'en 2028

QUELQUES CONTRATS STRUCTURANTS ET EXTENSIONS SIGNÉS DEPUIS SEPTEMBRE 2023



VOTRE RÉUSSITE COMMENCE ICI

Diffusion du ciment H-UKR dans les centrales à béton et les usines de préfabrication de POINT.P

spie batignolles

spiebatignolles.fr

Contrat de fourniture de ciments décarbonés incluant un engagement de volumes jusqu'en 2027



Partenariat jusqu'à fin 2027 avec le Groupe Trecobat, 4^{ème} constructeur de maisons individuelles en France



Extension du partenariat avec Bouygues Immobilier, acteur incontournable de la promotion immobilière, pour une durée de 2 ans



Groupe ActionLogement

Convention de partenariat avec AL'MA, l'acteur de référence de l'habitat durable à Mayotte



Contrat de fourniture de ciment décarboné incluant un engagement de volumes d'environ 20 000 tonnes réparties jusqu'en 2027



Signature d'un 1^{er} partenariat de distribution à destination du marché B2C au sein des enseignes Bricomarché, Bricorama, Brico Cash et Tridôme



HOFFMANN
GREEN CEMENT

UNE STRUCTURE FINANCIÈRE SOLIDE RÉCEMMENT RENFORCÉE PAR UNE OPPORTUNITÉ DE FINANCEMENT TRÈS FAIBLEMENT DILUTIVE

5 M€

**Utilisation
des fonds**

**Dilution
minimale**

souscrits par Eiffel Investment Group

- Investisseur de premier plan engagé dans le financement des secteurs et entreprises innovantes ayant un impact positif sur l'environnement
- Investissement sous la forme d'émission d'OCEANE (Obligations à option de Conversion et/ou d'Echange en Actions Nouvelles ou Existantes)
- Opération réalisée dans des conditions intéressantes pour la Société

Investissements favorisés dans :

- Les capacités de production d'Hoffmann Green
- La recherche et le développement
- Le renforcement de l'équipe commerciale

- Faible taux de dilution porté à **3,2%** maximum pour les actionnaires



HOFFMANN
GREEN CEMENT

SIGNATURE D'ACCORDS DE LICENCES : VALIDATION DE LA STRATÉGIE DE DÉVELOPPEMENT À L'INTERNATIONAL



Signature du contrat de licence avec le partenaire

- Définition des termes et conditions de l'accord
- Ciblage de marchés matures de la transition carbone, où les réglementations environnementales sont favorables au modèle d'Hoffmann Green



Construction

- Usines fabriquées sur le même modèle que « H2 » dans le pays du partenaire
- Les partenaires sont en charge de financer, construire et opérer les unités de production



Commercialisation

- Vente du ciment décarboné 0% clinker d'Hoffmann Green sur le territoire du partenaire
- En contrepartie de ce transfert industriel et technologique, Hoffmann Green perçoit des **redevances**

Achat d'un premix à la Société

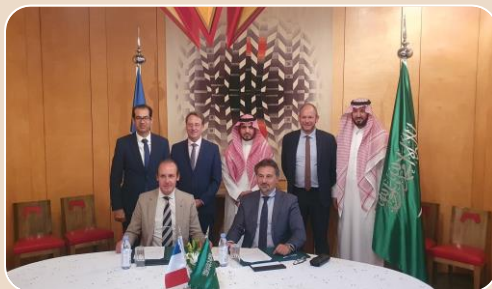
Redevances annuelles fixes + variables



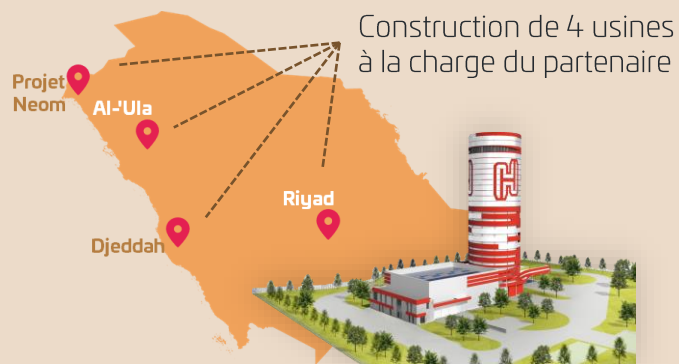
HOFFMANN
GREEN CEMENT

DEUX CONTRATS DE LICENCES STRUCTURANTS À L'INTERNATIONAL EN 2023

Signature d'un contrat de licences avec le Groupe Shurfah en Arabie Saoudite



Signature avec le Groupe Shurfah dans le cadre du *Plan Vision 2030* de l'Arabie Saoudite



Construction de 4 usines à la charge du partenaire



HOFFMANN
GREEN CEMENT

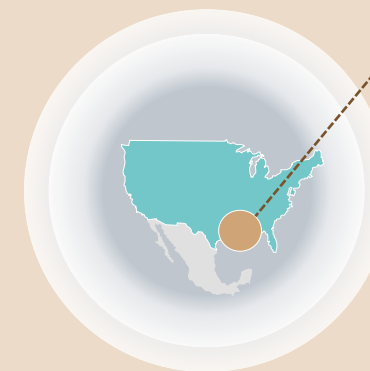
2 M€
de droit d'entrée

+ redevances annuelles fixes
et variables

Signature d'un accord préalable avec un partenaire américain en vue de la signature d'un contrat de licences



Signature avec le partenaire américain dans le cadre de l'*Inflation Reduction Act* aux Etats-Unis



Construction de plusieurs usines Hoffmann en Floride, fabriquées sur le même modèle que H2

Droit d'entrée
à percevoir

+ redevances annuelles fixes
et variables

JALONS DU DÉVELOPPEMENT À L'INTERNATIONAL



Equipe du développement à l'international

- 1 Head of International affairs
- 2 ETP (technique, travaux et certification)



Partenariat exclusif avec IBAU Hamburg



Création de la Joint-Venture n°1 en Suisse



Contrat de licences en Arabie Saoudite et MoU en Floride



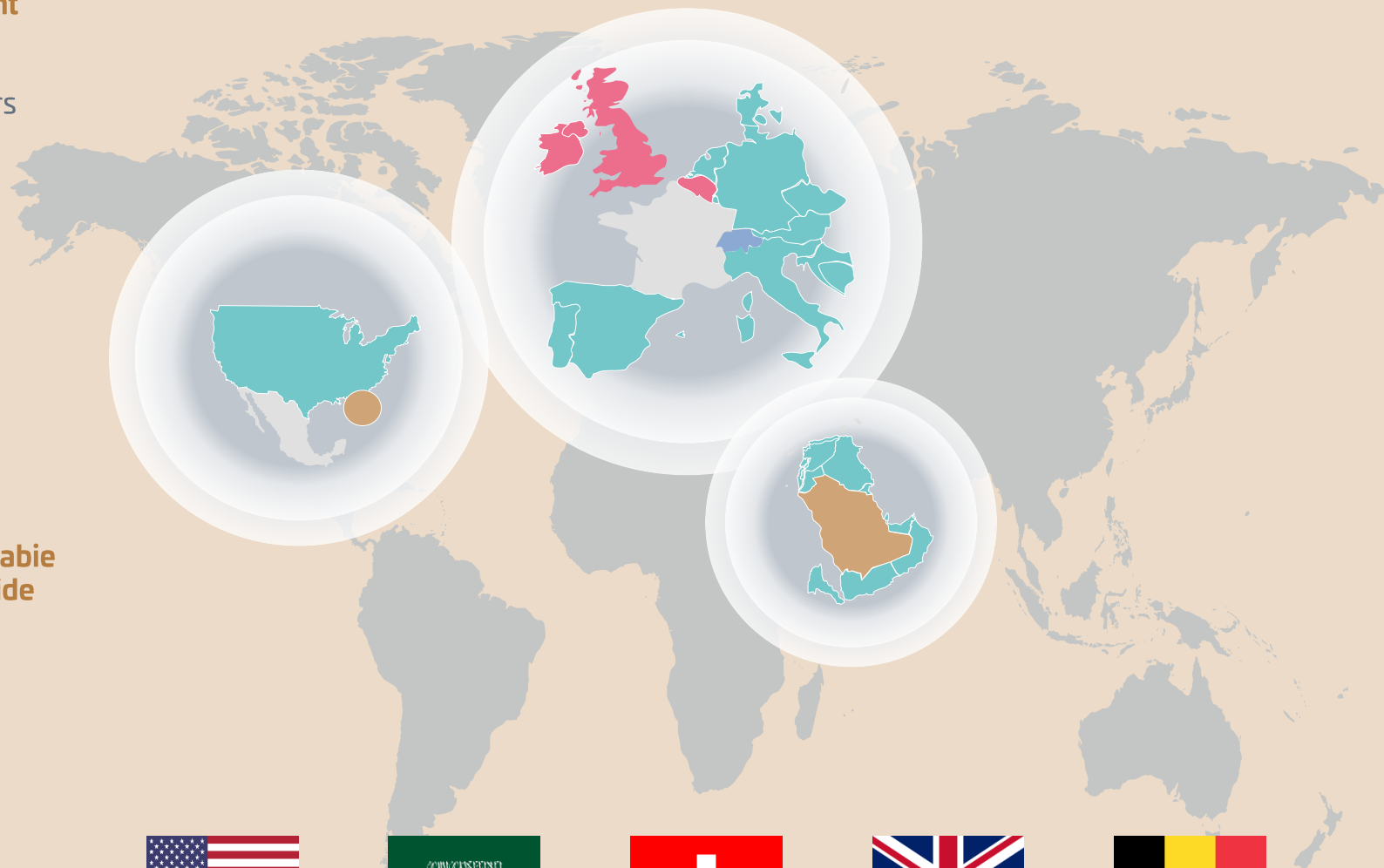
Contrats de distribution signés

- Royaume-Uni / Irlande
- Belgique



Discussions en cours

- Europe
- Moyen-Orient
- Etats-Unis



MoU
Floride



شركة
SHURFAH



C E M B L E N D



eLOY



HOFFMANN
GREEN CEMENT

UNE DÉMARCHE RSE VOLONTARISTE ET RECONNUE

Actions en matière de politique RSE et distinctions

Bilan carbone® scope 3 :
5,9 kT eq CO₂ en 2023

Initier une démarche d'évaluation
à la neutralité carbone 2050



**Lauréat pour intégrer le
programme
French Tech 2030**



**Membre du Club
Excellence de Bpifrance**



Obtention du prix Paulownias décerné
par le Collège des Directeurs du
Développement Durable (C3D)



Membre de la World Cement Association
(L'Association mondiale du ciment)



Obtention du label *Solar Impulse Efficient
Solution*

Notations extra-financières valorisant la stratégie globale



62/100

2023

Gaïa index 2020 :

131^e/230

Catégorie de CA < 150 M€ :

23^e/78



SUSTAINALYTICS

Producteurs de matériaux
de construction : **3^e/115**

**Dans la liste 2023 des
acteurs ESG les plus
performants**

20.8

Medium Risk

NEGL LOW MED HIGH SEVERE

0-10 10-20 20-30 30-40 40+

Crédits carbone



Certification
par Inuk

Lancement de la
**commercialisation
de crédits en 2023**

Alignement à la taxonomie européenne



EthiFinance

**1^{er} cimentier Européen 100%
aligné avec
la Taxonomie Verte**

Outil de classement qui a notamment
pour objet de flécher les financements
vers les entreprises qui favorisent l'objectif
la neutralité climatique à l'horizon 2050



**HOFFMANN
GREEN CEMENT**

PRIORITÉS 2024

Développement commercial

- Poursuite des signatures et extensions de contrats avec des partenaires stratégiques
- Poursuite de la transformation du carnet de commandes en chiffre d'affaires



Déploiement industriel et R&D

- Lancement de la construction de l'usine H3 sur le Grand Port Maritime de Dunkerque (GPM) de Dunkerque (GPM)
- Finalisation de la réhabilitation du site de la filiale Hoffmann Microtech



International

- Partenariats dans de nouveaux pays
- Signature, prévue en 2024, d'un contrat de licences avec un partenaire américain



RSE

- Poursuite de la commercialisation de crédits carbone (13 000 crédits carbone disponibles à la vente)
- Amélioration continue de la démarche RSE : progression de la notation extra-financière



HOFFMANN
GREEN CEMENT

An aerial photograph of a modern industrial facility, likely a cement plant, featuring a prominent red cylindrical tower with a large white logo. The facility includes a large white building with red accents and solar panels. The scene is set against a backdrop of green fields and a blue sky with wind turbines. A large red semi-transparent overlay covers the upper portion of the image, containing the text.

3/ RÉSULTATS ANNUELS 2023 & PERSPECTIVES

HOFFMANN GREEN
CEMENT TECHNOLOGIES

COMPTE DE RÉSULTAT 2023

→ Un exercice 2023 marqué par la bonne dynamique commerciale, la signature du premier contrat de licences, la poursuite de l'exécution du plan industriel et le renforcement des équipes

En K€	2023	2022	Variation
1 Chiffre d'affaires	6 041	2 219	+3 822
Autres produits de l'activité	110	56	+54
Achats consommés	-3 483	-2 163	-1 320
2 Charges de personnel	-2 861	-2 199	-662
3 Charges externes	-5 386	-5 010	-376
Impôts et taxes	-25	-107	+82
Variation des stocks	-109	133	-242
Autres produits et charges d'exploitation	544	454	+90
EBITDA	-5 170	-6 617	+1 447
4 Dotations aux amortissements et provisions	-3 376	-2 741	-635
Résultat Opérationnel Courant (EBIT)	-8 546	-9 358	+812
Autres produits et charges opérationnels	-257	1 104	-1 361
Résultat Opérationnel	-8 803	-8 254	-549
5 Résultat Financier	986	-1 111	+2 097
Impôts	-45	2 626	-2 671
Résultat net consolidé	-7 862	-6 739	-1 123

1 Chiffre d'affaires en forte hausse, expliquée par l'augmentation des volumes de ciments vendus de **+78%** vs 2022 (21 300 tonnes) et l'enregistrement du droit d'entrée Shurfah (2M)

2 Charges de personnel en hausse liée au renforcement des équipes commerciales et techniques (52 collaborateurs en 2023 vs 43 collaborateurs en 2022)

3 Bonne maîtrise des charges externes

4 Augmentation des dotations aux amortissements liées aux mises en service de l'unité H2 et de la centrale à béton en 2023

5 Résultat Financier en forte hausse à 1M€



HOFFMANN
GREEN CEMENT

BILAN 2023

→ Une structure financière solide en ligne avec le budget

En K€	31.12.23	31.12.22
Immobilisations incorporelles	7 936	6 750
Immobilisations corporelles	43 352	40 570
2 Autres actifs financiers	11 388	10 664
Autres actifs non courants	74	35
Actifs d'impôts non courants	9 720	9 878
Total actif non courant	72 469	67 897
Stocks et en-cours	3 438	4 550
Créances clients et comptes rattachés	5 073	2 319
Autres actifs courants	2 277	2 652
Actifs d'impôts courants	28	16
2 Trésorerie et équivalents de trésorerie (sans placements)	13 280	30 247
Total actif courant	24 096	39 784
TOTAL ACTIF	96 565	107 681

En K€	31.12.23	31.12.22
Capitaux propres – Part du Groupe	67 035	74 693
1 Total capitaux propres	67 035	74 693
3 Emprunts et dettes financières	14 647	19 605
Provisions (retraite et autres)	82	16
Autres passifs non courants	3 603	3 082
Passifs d'impôts non courants	102	207
3 Total passif non courant	18 434	22 911
Emprunts et dettes financières	5 535	4 918
Dettes fournisseurs et comptes rattachés	4 193	3 857
Autres passifs courants	1 368	1 302
Total passif courant	11 096	10 077
TOTAL PASSIF	96 565	107 681

1 Un bilan financier solide avec des capitaux propres de 67 M€

2 Une trésorerie disponible qui s'élève à 25,0 M€ en intégrant les placements

3 Une bonne maîtrise de la dette composée principalement de crédits-baux, d'emprunts bancaires et d'aides (Bpifrance, ADEME, etc.)



TABLEAU DES FLUX DE TRÉSORERIE 2023

→ Une consommation de trésorerie liée au développement industriel

En K€	31.12.2023	31.12.2022
CAF y compris impôts versés	-5 305	-7 012
Variation de BFR	73	237
1 Flux de trésorerie de l'activité	-5 233	-6 774
Acquisitions d'immobilisations, Prêts et avances	-7 590	-18 025
Entrées de périmètre ABC BROYAGE et AB CESAR		-624
2 Flux de trésorerie liés aux investissements	-7 590	-18 649
Augmentation de capital nette de frais		-3
Actions propres	-52	-48
Emprunts	-4 359	-931
Coût de l'endettement financier net	266	-52
3 Flux de trésorerie liés aux financements	-4 145	-1 034
Variation de trésorerie	-16 967	-26 457
Trésorerie d'ouverture	42 001	68 458
Trésorerie y compris OPCVM	25 034	42 001

Une variation de trésorerie de -17 M€ sur 2023 qui s'explique par :

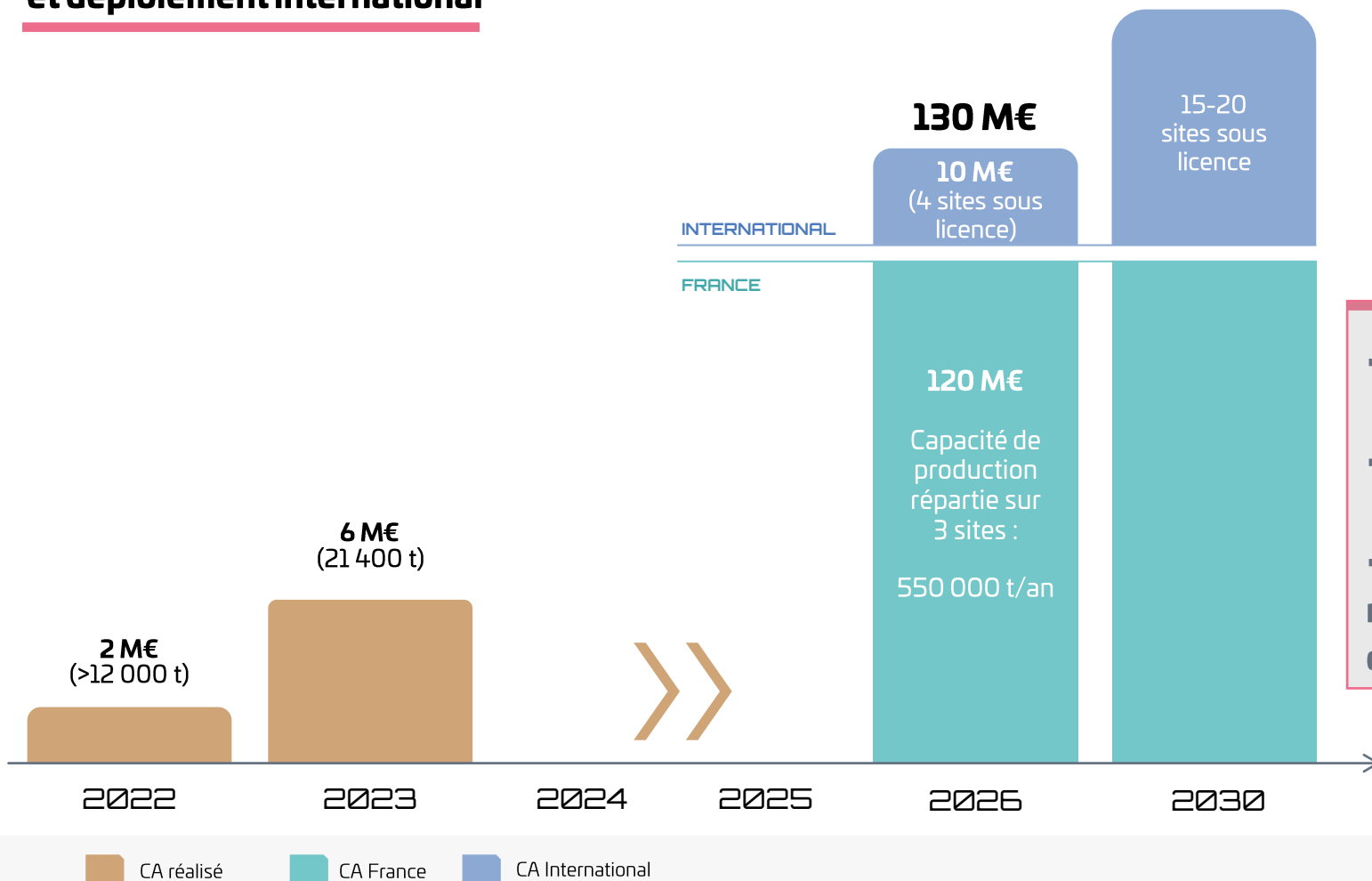
- 1 Flux d'exploitation (-5,2 M€)
- 2 Flux d'investissements liés principalement à la construction de l'unité de production H2, à la construction de la centrale à béton R&D et à la réhabilitation du site d'Hoffmann Microtech (-7,6 M€)
- 3 Remboursements d'emprunts bancaires (-4,1 M€)



HOFFMANN
GREEN CEMENT

LES AMBITIONS D'HOFFMANN GREEN À HORIZON 2030

Chiffre d'affaires, capacité de production et déploiement international



Autres objectifs financiers

- 2024, EBITDA positif
- 2025, ROC positif
- 2026, 3% de part de marché France et marge d'EBITDA ~40%



HOFFMANN GREEN CEMENT



TOPP & SCREED

Max 11KG/m²

4/ Q&A

CARNET DE L'ACTIONNAIRE

Cotation

Place de cotation : Euronext Growth Paris

Libellé : Hoffmann Green Cement

Code ISIN : FR0013451044

Mnémonique : ALHGR

Eligible PEA-PME / ETI I indice Enternext® PEA-PME 150

Indice Enternext® PEA-PME 150

Contacts

Jérôme Caron

Directeur Administratif
et Financier

finances@ciments-hoffmann.fr

02 51 46 06 00

NewCap

Communication
financière

ciments-hoffmann@newcap.eu

01 44 71 94 94

Action

Nombre d'actions au 14 mars 2024 : 14 636 693

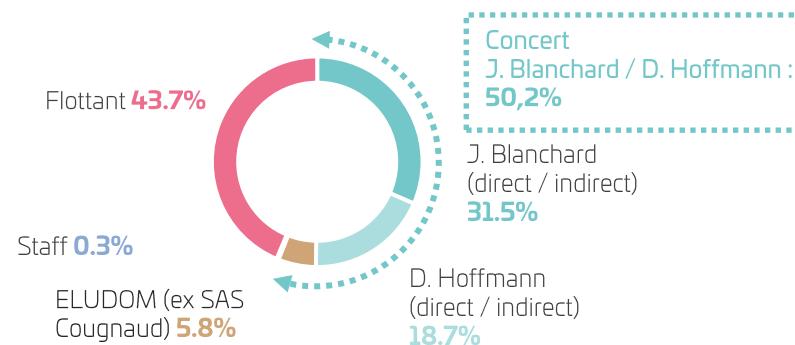
Capitalisation boursière au 14 mars 2024 : 129,5 M€

Cours au 14 mars 2024 : 8,85 euros

Cours le + haut depuis l'IPO : 38,00 euros

Cours le + bas depuis l'IPO : 6,52 euros

Actionnariat (31 décembre 2023)



HOFFMANN
GREEN CEMENT

HOFFMANN GREEN : LE SEUL PURE-PLAYER DU CIMENT DÉCARBONÉ

1

Un pionnier du ciment décarboné

Un ciment décarboné pour un changement de paradigme dans la construction

4

Un management expérimenté

Une équipe complémentaire portant une solution éco-responsable et révolutionnaire sur le marché de la construction

2

Une stratégie de croissance ambitieuse

Un plan de développement ambitieux reposant sur trois axes stratégiques

5

Le soutien de partenaires de 1^{er} rang et d'actionnaires prestigieux

Pour des projets d'envergure résolument décarbonés

3

Des technologies de rupture

Quatre technologies innovantes et disruptives au service de l'environnement et du secteur de la construction

6

Un momentum de marché idéal

Une thématique d'investissement au cœur de la transition énergétique



HOFFMANN
GREEN CEMENT

DES TECHNOLOGIES INNOVANTES AUX PERFORMANCES ÉLEVÉES ADRESSANT TOUS LES MARCHÉS DU SECTEUR DE LA CONSTRUCTION

TECHNOLOGIE

H-EVA

Technologie ettringitique
par voie alcaline

H-UKR

Technologie à base
de **laitier alcali-activé**

H-P2A

Technologie
géopolymère

H-IONA

**Ciment
sursulfaté**

CO-PRODUITS

Technologie à base
d'argile activée

Technologie à base
de laitier de haut-fourneau,
issu de l'industrie métallurgique

Technologie à base
de gypse / désulfogypse

Technologie à base
de laitier de haut fourneau
et sulfate de calcium

MARCHÉS



Béton de
chantier



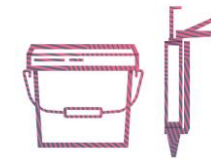
Mortiers



Béton de
chantier



Préfabrication



Colles



Sacs de
ciments



Béton prêt à
l'emploi



Routes



Enduits



Béton prêt à l'emploi

→ Une gamme de ciments décarbonés complémentaire pour adresser les trois marchés du ciment



HOFFMANN
GREEN CEMENT