



**HOFFMANN
GREEN CEMENT**

Catalyseur de la
Transition Carbone

Présentation SFAF

**Résultats semestriels
18 septembre 2023**



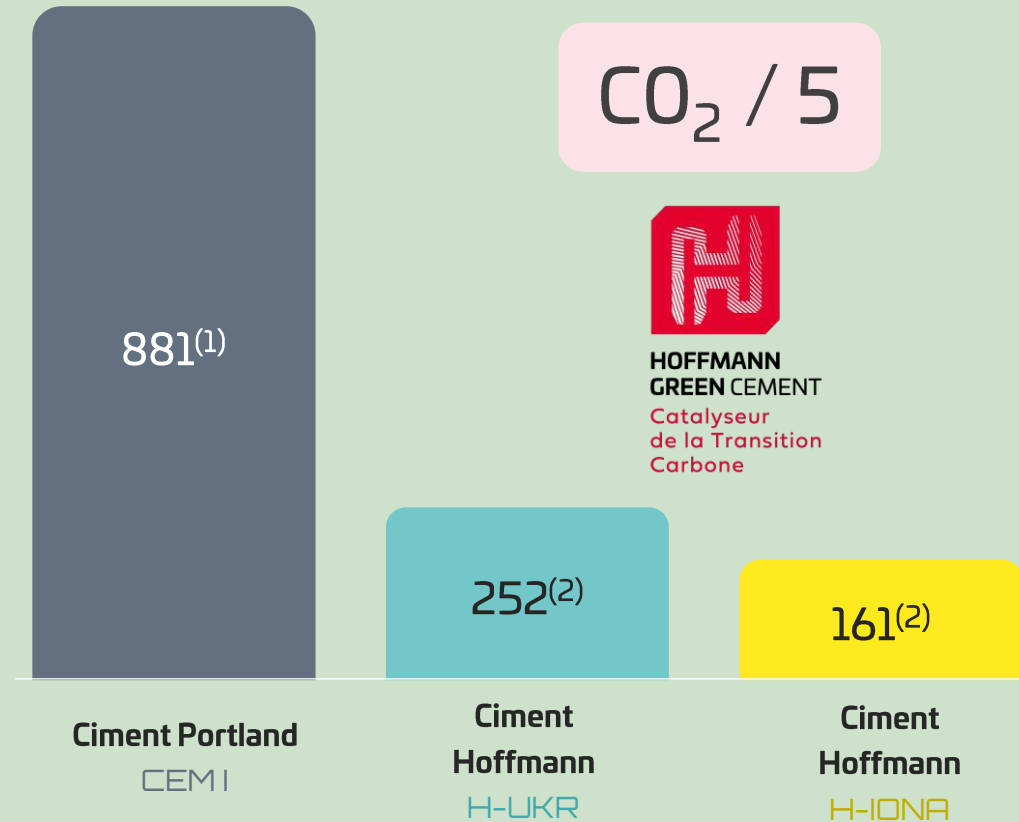


**1/ HOFFMANN GREEN
PIONNIER DU CIMENT DÉCARBONÉ**

HOFFMANN GREEN, 6^{ÈME} CIMENTIER FRANÇAIS, AU CŒUR DE L'URGENCE ENVIRONNEMENTALE

Hoffmann Green : des nouveaux ciments décarbonés 0% Clinker

Comparatif d'émissions de CO₂ (en kg/tonnes)



Pas de modification du process de fabrication du béton

Gains de productivité importants pour les clients

Performances techniques supérieures au ciment Portland

Notes : (1) Source : Association Technique de l'Industrie des Liants Hydrauliques (Mars 2017) / (2) Source : Société

HOFFMANN GREEN :

UN PROCESSUS DE FABRICATION À FROID, PROPRE ET RÉVOLUTIONNAIRE

Processus de fabrication des ciments Portland

- Extraction des matières premières des carrières
- Concassage, séchage et broyage puis pré-chauffage des matières premières
- Cuisson en four rotatif (1 450°C) pendant 18h
- Stockage du clinker obtenu par cuisson
- Mélange et adjuvantation, broyage
- Conditionnement puis expéditions



Processus de fabrication des ciments Hoffmann

- Livraison des co-produits (laitier, argile, gypse)
- Ajout d'activateurs et suractivateurs selon un dosage très précis
- Mélange et adjuvantation
- Conditionnement puis expéditions



Activation à froid

Fabrication sans cuisson, sans clinker, sans impact sur les ressources naturelles



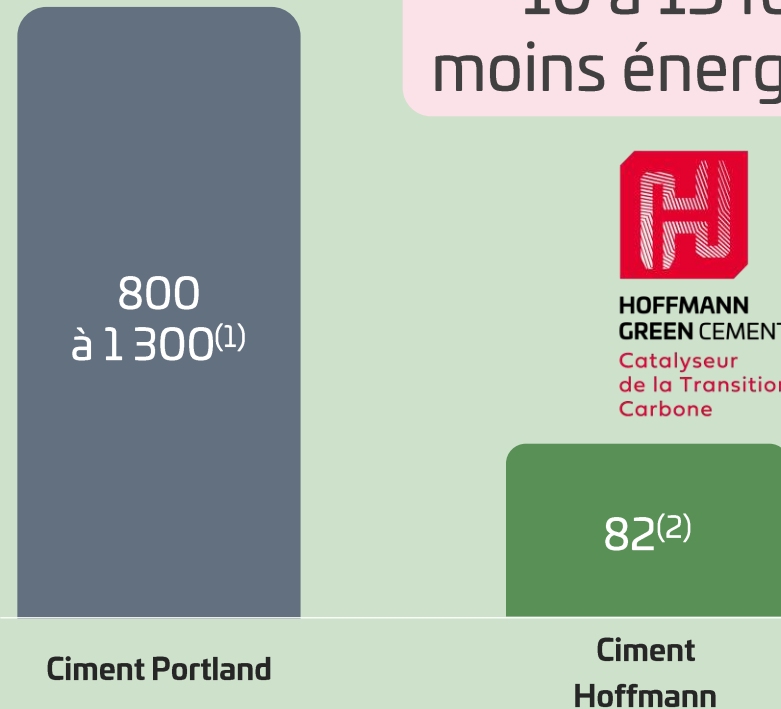
HOFFMANN
GREEN CEMENT

UNE SOBRIÉTÉ ÉNERGÉTIQUE EXEMPLAIRE DANS UN CONTEXTE INFLATIONNISTE DES PRIX DE L'ÉNERGIE

Un processus de fabrication à froid, peu énergivore

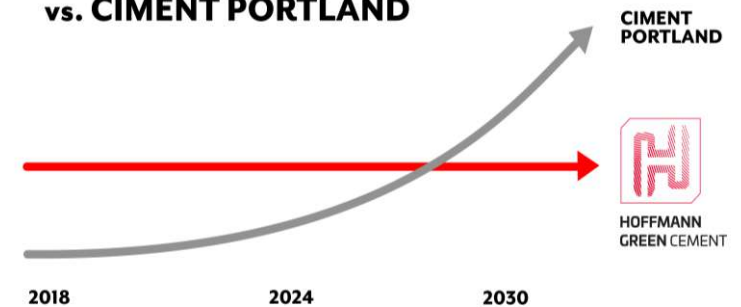
Comparatif de consommation d'énergie
(Kilowattheure/tonne)

10 à 15 fois
moins énergivore



Parc de 12 trackers solaires

TARIF DU CIMENT HOFFMANN GREEN vs. CIMENT PORTLAND



Un business model résilient
face à la crise énergétique

Sources : (1) : [\(PDF\) Environmental and energy assessment of the use of Andesite in cement \(researchgate.net\)](#), [Analyses des paramètres affectant la consommation d'énergie dans un four rotatif cimentier et solutions possibles d'optimisation énergétique \(archives-ouvertes.fr\)](#) & <https://docplayer.fr/1106340-Le-diagnostic-energetique-d-une-cimenterie.html>

(2) : ICV vérifié H-UKR, n° d'enregistrement 20220930840,2022, CSTB

2023, UNE ANNÉE DE TRANSFORMATION DU CARNET DE COMMANDES EN CHIFFRE D'AFFAIRES

Cycle commercial long :
24 à 36 mois



24 000 tonnes \cong 13 000 camions toupies de béton



HOFFMANN
GREEN CEMENT

LES MARCHÉS ADRESSÉS PAR HOFFMANN

LOGEMENTS COLLECTIFS ET BUREAUX



RÉSEAUX (Fibre Optique)



ENR (Eoliennes et Photovoltaïques)



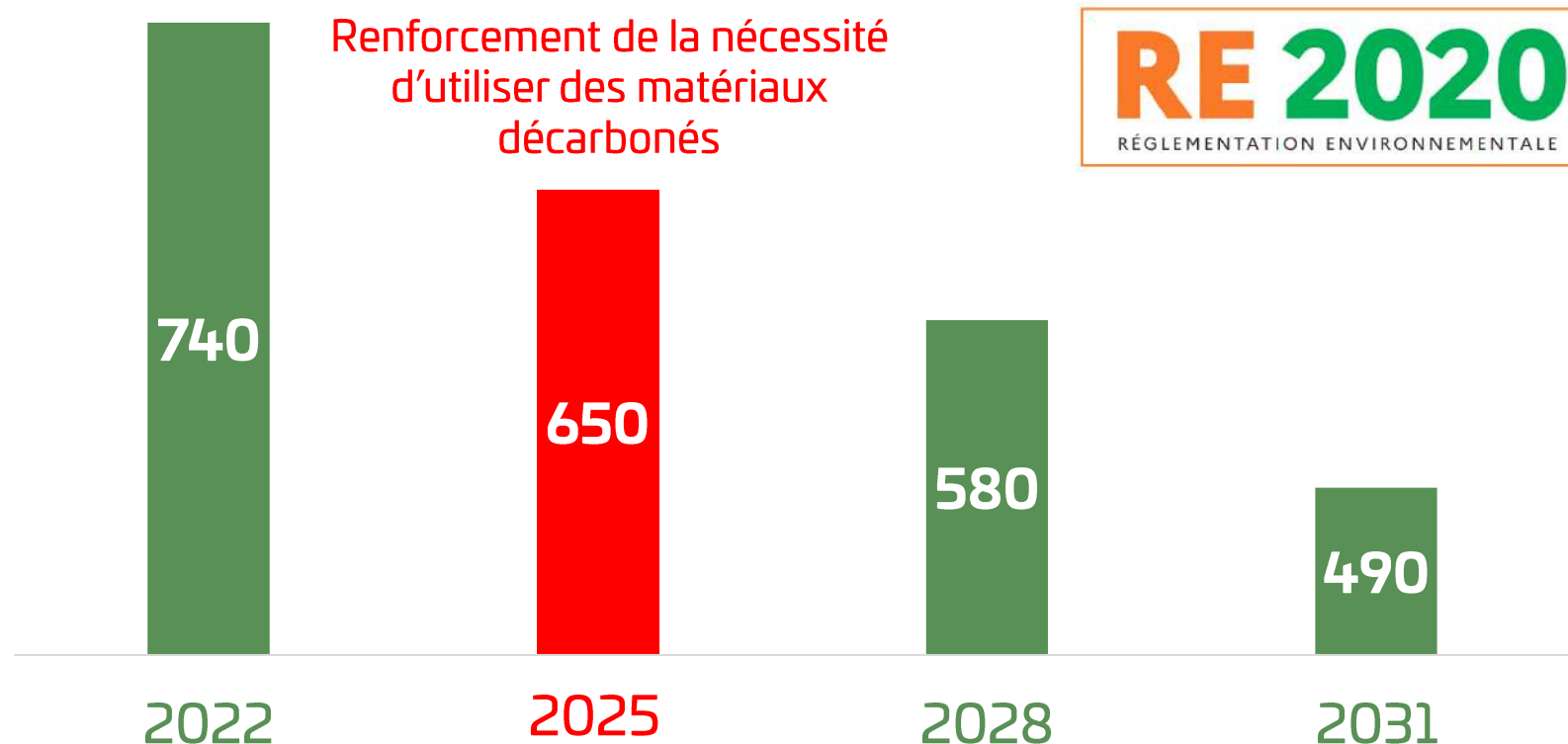
AMÉNAGEMENTS EXTÉRIEURS (Piscines, trottoirs, places publiques etc)



HOFFMANN
GREEN CEMENT

ACCELÉRATION DE LA DEMANDE DE MATÉRIAUX DE CONSTRUCTION DÉCARBONÉS DANS LA PERSPECTIVE DU DEUXIÈME SEUIL DE LA RE 2020

Seuils du bilan carbone des matériaux (ICconstruction) de la RE 2020



4 Seuils « pivots » en kg CO₂eq/m² pour les logements collectifs de la RE 2020



HOFFMANN
GREEN CEMENT



**2/ DÉPLOIEMENT INDUSTRIEL
EN LIGNE AVEC LE PLAN
ET ACCÉLÉRATION DE LA
DYNAMIQUE COMMERCIALE**

POURSUITE DU DEVELOPEMENT COMMERCIAL

Montée en puissance du carnet de commandes



>250 000

tonnes
+ 30 000
tonnes depuis
Dec.22

Carnet de
commandes⁽¹⁾
à date



Des partenaires commerciaux de premier plan en France et à l'international



Note : (1) 250 000 tonnes de ciment réparties jusqu'en 2028

SIGNATURES 2023

MISE EN SERVICE DE H2, LA 1^{ÈRE} CIMENTERIE VERTICALE AU MONDE



HOFFMANN
GREEN CEMENT



100%

Ciments
Hoffmann Green

250 000
Tonnes

Capacité de
production/an

Budget :
22,4 M€

MISE EN SERVICE DE LA CENTRALE À BÉTON 4.0 ÉCO-RESPONSABLE

Internalisation de la R&D pour développer des formulations de bétons décarbonés



1

Autonomie

2

Indépendance

3

Rapidité



HOFFMANN
GREEN CEMENT

RÉHABILITATION ET MISE EN SERVICE D'HOFFMANN MICROTECH



**CENTRE
DE BROYAGE**

Internalisation du process industriel de broyage du laitier de hauts fourneaux



Stock de 50 000 tonnes de laitier de haut-fourneau détenues par Hoffmann sur le port de La Rochelle



Site d'HOFFMANN MICROTECH

1 Accroissement de la compétitivité

2 Autonomie

3 Elargissement de la capacité d'approvisionnement (multi-sourcing)



**HOFFMANN
GREEN CEMENT**

IMPLANTATIONS ACTUELLES ET FUTURES DU GROUPE



H1

Capacité de production
50 000 t/an



H2 (S1 2023)

Capacité de production
250 000 t/an



H3 (2025)

Capacité de production
250 000 t/an



HOFFMANN MICROTECH

Grand Port Maritime
de Dunkerque

H3

Nantes

H2

H1

Angoulême



HOFFMANN
GREEN CEMENT

1^{ER} CONTRAT DE LICENCES EN ARABIE SAOUDITE AVEC LE GROUPE SHURFAH



Groupe Shurfah



- **Conglomérat** issu de l'héritage historique de la famille royale
- **Patrimoine immobilier** : 13 800 000 logements et plus de 6 milliards de riyals d'investissements
- Volonté de **décarboner le secteur de la construction** sur le **territoire saoudien, PLAN VISION 2030**

Contrat de licences



- **Contrat exclusif** sur le territoire saoudien pour **une durée de 22 ans**
- Construction **dès 2024** de la **1^{ère} usine verticale Hoffmann**
- Business model incluant un **droit d'entrée et des royalties**
- Ambition de **dupliquer plusieurs usines en Arabie Saoudite**



HOFFMANN
GREEN CEMENT

EXEMPLE DE CHANTIER RÉALISÉ EN ANGLETERRE



Chantier de 60 maisons individuelles bas carbone à Burrogh Green (Angleterre)



HOFFMANN
GREEN CEMENT

C E M B L E N D



HEMSPAN®



JALONS DU DÉVELOPPEMENT À L'INTERNATIONAL



Equipe du développement à l'international

- 1 Head of International affairs
- 2 ETP (technique, travaux et certification)



Partenariat exclusif avec IBAU Hambourg



Création de la Joint-Venture n°1 en Suisse



Contrat de licences en Arabie Saoudite



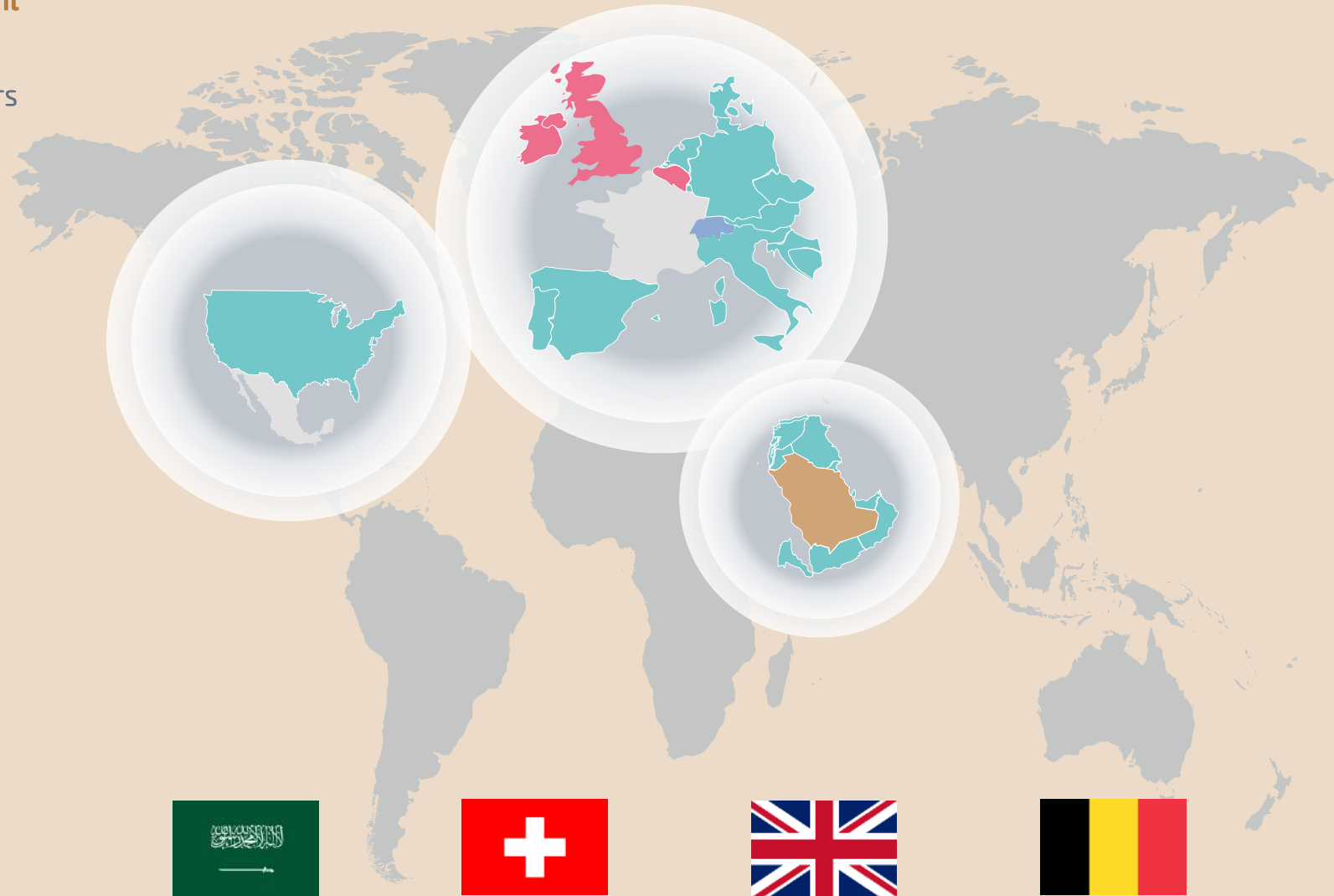
Contrats de distribution signés

- Royaume-Uni / Irlande
- Belgique



Discussions en cours

- Europe
- Moyen-Orient
- Etats-Unis



HOFFMANN
GREEN CEMENT

شورفة
SHURFAH



C E M B L E N D

eloy

UNE DÉMARCHE RSE VOLONTARISTE ET RECONNUE

Actions en matière de politique RSE et distinction

Bilan carbone® scope 3 :
2,6 kT eq CO₂ en 2021

Initier une démarche d'évaluation
à la neutralité carbone 2050



Lauréat pour intégrer le
programme
French Tech 2030

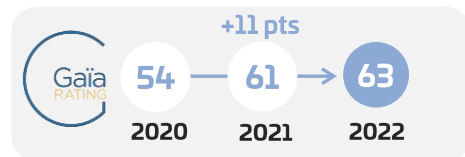


Obtention du prix Paulownias
décerné par le Collège des Directeurs
du Développement Durable (C3D)



Membre de la World Cement Association
(L'Association mondiale du ciment)

Notations extra-financières valorisant la stratégie globale



Gaia index 2020 :
131^e/230

Catégorie de CA < 150 M€ :
23^e/78



Producteurs de matériaux
de construction : **3^e/115**

Dans la liste 2023 des
acteurs ESG les plus
performants

20.8
Medium Risk

NEGL LOW MED HIGH SEVERE

0-10 10-20 20-30 30-40 40+



Certification
par Inuk

Lancement de la
commercialisation
de crédits en 2023

Alignement à la taxonomie européenne



EthiFinance

1^{er} cimentier Européen 100%
aligné avec
la Taxonomie Verte

Outil de classement qui a notamment
pour objet de flécher les financements
vers les entreprises qui favorisent l'objectif
la neutralité climatique à l'horizon 2050



HOFFMANN
GREEN CEMENT



**3/ RÉSULTATS SEMESTRIELS 2023
& PERSPECTIVES**

COMPTE DE RÉSULTAT S1 2023

→ Un premier semestre 2023 marqué une augmentation sensible des volumes de ciments vendus, la poursuite de l'exécution du plan industriel et le renforcement des équipes

En K€	S1 2023	S1 2022	Variation
1 Chiffre d'affaires	1 676	544	1 132
Autres produits de l'activité	56	40	16
Achats consommés	-2 114	-1 065	-1 049
2 Charges de personnel	-1 423	-1 075	-348
3 Charges externes	-2 018	-2 153	135
Impôts et taxes	-46	-38	-8
Variation des stocks	-65	3	-68
Autres produits et charges d'exploitation	286	224	62
EBITDA	-3 648	-3 519	-129
4 Dotations aux amortissements et provisions	-1 485	-1 201	-284
Résultat Opérationnel Courant (EBIT)	-5 133	-4 720	-413
Autres produits et charges opérationnels	-2	30	-32
Résultat Opérationnel	-5 134	-4 689	-445
5 Résultat Financier	270	-1 454	1 725
Impôts	1 259	1 586	-327
Résultat net consolidé	-3 606	-4 558	952

1 Multiplication par plus de 3,5 des volumes vendus de ciments à 7 338 tonnes correspondant à 1,6 M€ et la facturation de crédits carbone pour un montant de 0,1 M€.

2 Augmentation des charges de personnel en raison du renforcement des équipes commerciales et techniques (56 collaborateurs au S1 2023 vs 41 au S1 2022).

3 Bonne maîtrise des charges externes

4 Légère augmentation des dotations aux amortissements liée à la mise en service d'installations et d'équipements.

5 Résultat Financier de 0,3 M€.



HOFFMANN
GREEN CEMENT

BILAN S1 2023

→ Une structure financière solide en ligne avec le budget

En K€	30.06.23	31.12.22
Immobilisations incorporelles	7 318	6 750
Immobilisations corporelles	41 359	40 570
2 Autres actifs financiers	10 782	10 664
Autres actifs non courants	76	35
Actifs d'impôts non courants	11 083	9 878
Total actif non courant	70 619	67 897
Stocks et en-cours	3 765	4 550
Créances clients et comptes rattachés	3 267	2 319
Autres actifs courants	2 373	2 652
Actifs d'impôts courants	22	16
2 Trésorerie et équivalents de trésorerie	21 005	30 247
Total actif courant	30 432	39 784
TOTAL ACTIF	101 051	107 681

En K€	30.06.23	31.12.22
Capitaux propres – Part du Groupe	71 245	74 693
1 Total capitaux propres	71 245	74 693
3 Emprunts et dettes financières	17 522	19 605
Provisions pour engagements de retraite	60	16
Autres passifs non courants	3 299	3 082
Passifs d'impôts non courants	161	207
Total passif non courant	21 041	22 911
3 Emprunts et dettes financières	4 775	4 918
Dettes fournisseurs et comptes rattachés	2 820	3 857
Autres passifs courants	1 170	1 302
Total passif courant	8 765	10 077
TOTAL PASSIF	101 051	107 681

1 Un bilan financier solide avec des capitaux propres de 71,2 M€

2 Une trésorerie disponible de 21 M€ et de 32,8 M€ y compris les placements

3 Une dette maîtrisée composée principalement de crédits-baux, d'emprunts bancaires et d'aides (Bpifrance, ADEME, etc.)



HOFFMANN
GREEN CEMENT

TABLEAU DES FLUX DE TRÉSORERIE S1 2023

→ Une consommation de trésorerie liée au développement industriel

En K€	30.06.2023	30.06.2022
CAF y compris impôts versés	-3 668	-3 559
Variation de BFR	-135	510
1 Flux de trésorerie de l'activité	-3 803	-3 050
Acquisitions d'immobilisations, Prêts et avances	-3 535	-10 749
Entrées de périmètre ABC BROYAGE et AB CESAR		-589
2 Flux de trésorerie liés aux investissements	-3 535	-11 338
Actions propres	4	-2
Emprunts	-2 064	-1 318
Coût de l'endettement financier net	156	5
3 Flux de trésorerie liés aux financements	-1 904	-1 317
Variation de trésorerie	-9 242	-15 705
Trésorerie d'ouverture	30 247	56 704
Trésorerie de clôture	21 005	40 999
Trésorerie y compris OPCVM	32 760	52 775

Une variation de trésorerie de -9,2 M€ sur S1 2023 qui s'explique par :

- 1 Flux d'exploitation
- 2 Flux d'investissements liés principalement à la finalisation des travaux de l'unité de production H2, à la construction de la centrale à béton et aux travaux de remise à niveau du site de production d'Hoffmann Microtech
- 3 Remboursements d'emprunts bancaires



HOFFMANN
GREEN CEMENT

LES AMBITIONS D'HOFFMANN GREEN À HORIZON 2030



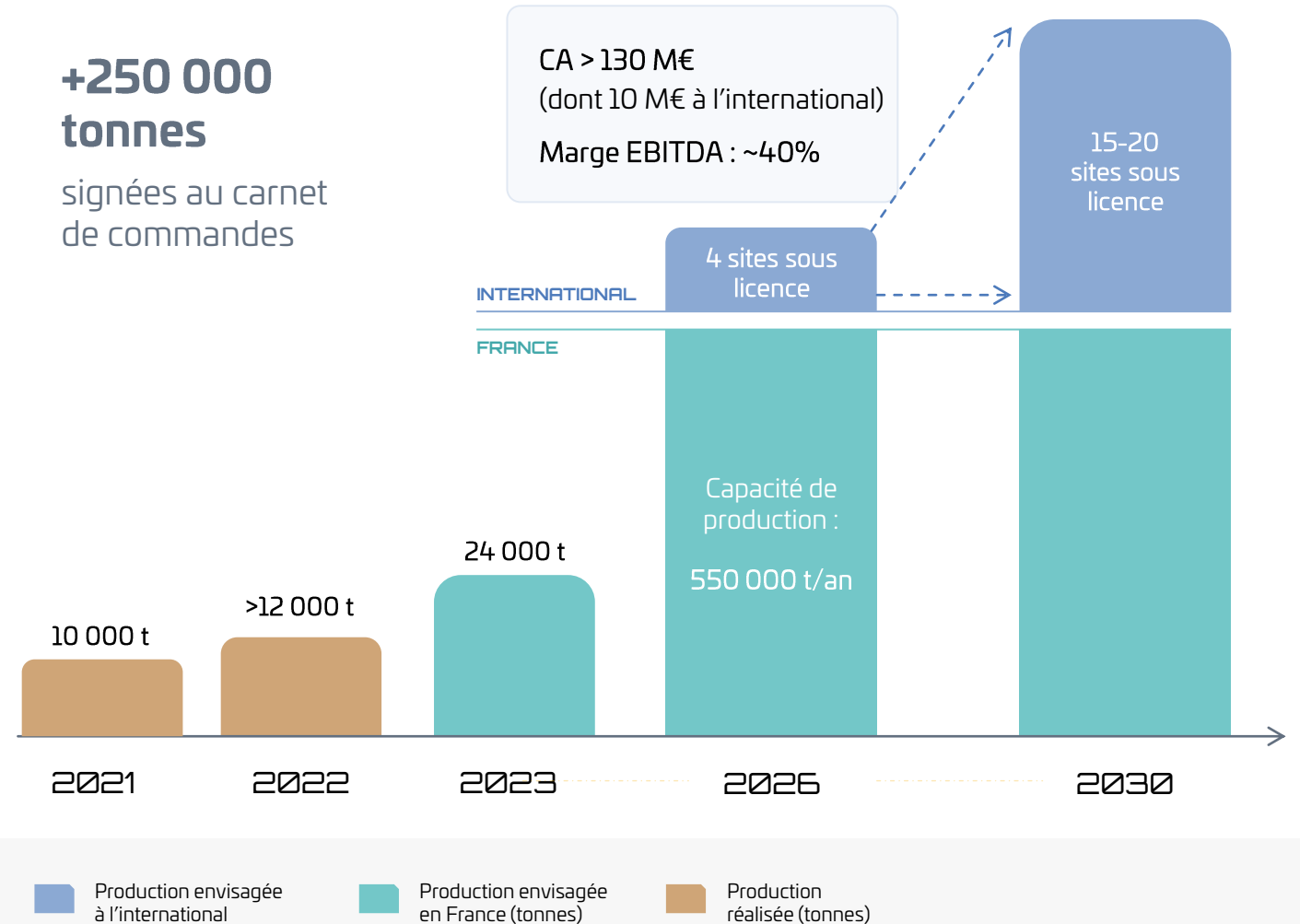
Objectifs 2026

- 3% de parts de marché en France
- Capacité de production de 550 000 tonnes de ciment produit par an dès 2026
- 3 sites de production en France
- EBITDA positif à partir de 2024
- ROC positif à partir de 2025
- 4 sites à l'international sous licence

+250 000 tonnes

signées au carnet de commandes

CA > 130 M€
(dont 10 M€ à l'international)
Marge EBITDA : ~40%



HOFFMANN GREEN CEMENT

LANCEMENT DU CLUB ACTIONNAIRES HOFFMANN

- 1 Une information détaillée sur les actualités d'Hoffmann Green et son secteur d'activité
- 2 Des évènements privilégiés pour rencontrer les dirigeants du Groupe et échanger autour des grandes orientations stratégiques
- 3 Des services et des avantages dédiés aux membres du Club

Email d'inscription :
club-actionnaires@ciments-hoffmann.fr



4/ Q&A

CARNET DE L'ACTIONNAIRE

Cotation

Place de cotation : Euronext Growth Paris

Libellé : Hoffmann Green Cement

Code ISIN : FR0013451044

Mnémonique : ALHGR

Eligible PEA-PME / ETI | indice Enternext® PEA-PME 150

Indice Enternext® PEA-PME 150

Contacts

Jérôme Caron

Directeur Administratif
et Financier

finances@ciments-hoffmann.fr

02 51 46 06 00

NewCap

Communication
financière

ciments-hoffmann@newcap.eu

01 44 71 94 94

Action

Nombre d'actions au 6 septembre 2023 : 14 636 693

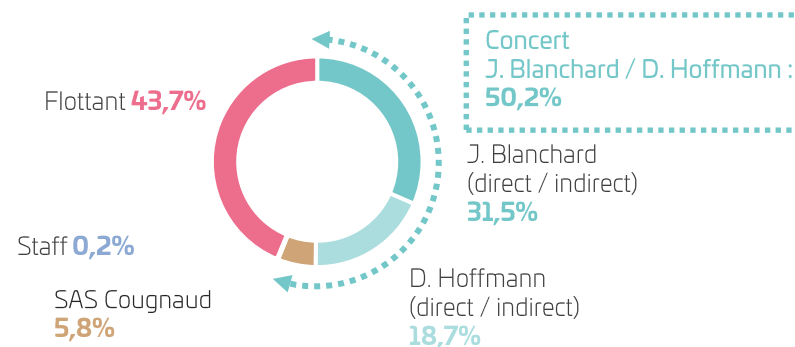
Capitalisation boursière au 6 septembre 2023 : 124 M€

Cours au 6 septembre 2023 : 8,45 euros

Cours le + haut depuis l'IPO : 38,00 euros

Cours le + bas depuis l'IPO : 6,52 euros

Actionnariat (18 octobre 2022)



HOFFMANN
GREEN CEMENT

HOFFMANN GREEN : LE SEUL PURE-PLAYER DU CIMENT DÉCARBONÉ

1

Un pionnier du ciment décarboné

Un ciment décarboné pour un changement de paradigme dans la construction

4

Un management expérimenté

Une équipe complémentaire portant une solution éco-responsable et révolutionnaire sur le marché de la construction

2

Une stratégie de croissance ambitieuse

Un plan de développement ambitieux reposant sur trois axes stratégiques

5

Le soutien de partenaires de 1^{er} rang et d'actionnaires prestigieux

Pour des projets d'envergure résolument décarbonés

3

Des technologies de rupture

Quatre technologies innovantes et disruptives au service de l'environnement et du secteur de la construction

6

Un momentum de marché idéal

Une thématique d'investissement au cœur de la transition énergétique



HOFFMANN
GREEN CEMENT

DES TECHNOLOGIES INNOVANTES AUX PERFORMANCES ÉLEVÉES ADRESSANT TOUS LES MARCHÉS DU SECTEUR DE LA CONSTRUCTION

TECHNOLOGIE

H-EVA

Technologie ettringitique
par voie alcaline

H-UKR

Technologie à base
de **laitier alcali-activé**

H-P2A

Technologie
géopolymère

H-IONA

**Ciment
sursulfaté**

CO-PRODUITS

Technologie à base
d'argile activée

Technologie à base
de laitier de haut-fourneau,
issu de l'industrie métallurgique

Technologie à base
de gypse / désulfogypse

Technologie à base
de laitier de haut fourneau
et sulfate de calcium

MARCHÉS



Béton de
chantier



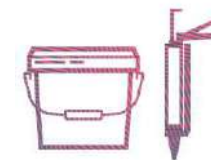
Mortiers



Béton de
chantier



Préfabrication



Colles



Sacs de
ciments



Béton prêt à
l'emploi



Routes



Enduits



Béton prêt à l'emploi

→ Une gamme de ciments décarbonés complémentaire pour adresser les trois marchés du ciment



HOFFMANN
GREEN CEMENT