



HOFFMANN
GREEN CEMENT
TECHNOLOGIES

Assemblée Générale Mixte du 3 juin 2022

VOS INTERLOCUTEURS & AGENDA

1. Composition du Bureau de l'Assemblée générale et revue du quorum
2. HOFFMANN GREEN en bref
3. Principaux faits marquants de 2021 et post-clôture
4. Résultats annuels 2021 et axes stratégiques
5. Lecture des rapports du Commissaire aux comptes
6. Questions et réponses
7. Votes des résolutions



Eric Cougnaud
Président du
Conseil de surveillance
Président du Groupe Cougnaud



Julien Blanchard
Président du Directoire et
co-fondateur



Jérôme Caron
Directeur Administratif et
Financier



**HOFFMANN
GREEN CEMENT**



**1/ COMPOSITION DU BUREAU DE
L'ASSEMBLÉE GÉNÉRALE ET
REVUE DU QUORUM**



HOFFMANN
GREEN CEMENT

Composition du Bureau de l'Assemblée générale et revue du quorum

Président : Eric COUGNAUD

Secrétaire de séance : Jérôme CARON

Désignation des Scrutateurs

Point sur le Quorum (AGO et AGM)



HOFFMANN
GREEN CEMENT



2/ HOFFMANN GREEN EN BREF



HOFFMANN
GREEN CEMENT

HOFFMANN GREEN, 6ÈME CIMENTIER FRANÇAIS, AU CŒUR DE L'URGENCE ENVIRONNEMENTALE

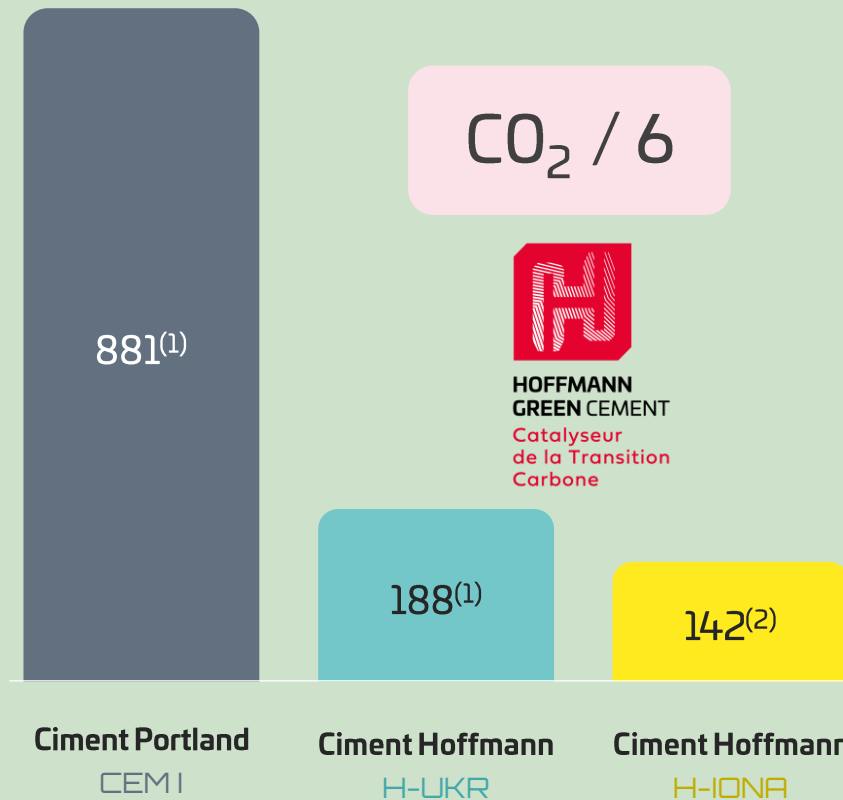
Notre raison d'être

Concevoir et produire des ciments décarbonés pour agir sur l'environnement autrement et dès maintenant afin de construire les villes durables de demain en favorisant l'économie circulaire et l'utilisation des ressources locales.

Une solution novatrice dans un secteur du ciment qui n'a pas évolué depuis 200 ans

Hoffmann Green : des nouveaux ciments décarbonés 0% Clinker

Comparatif d'émissions de CO₂ (en kg/tonnes)



Pas de modification du process de fabrication du béton

Gains de productivité importants pour les clients

Performances techniques supérieures au ciment Portland



HOFFMANN
GREEN CEMENT

DES TECHNOLOGIES INNOVANTES AUX PERFORMANCES ÉLEVÉES ADRESSANT TOUS LES MARCHÉS DU SECTEUR DE LA CONSTRUCTION

TECHNOLOGIE

H-EVA

Technologie ettringitique
par voie alcaline

H-UKR

Technologie à base
de laitier alcali-activé

H-P2A

Technologie
géopolymère

H-IONA

Ciment
sursulfaté

CO-PRODUITS

Technologie à base
d'argile activée

Technologie à base
de laitier de haut-fourneau,
issu de l'industrie métallurgique

Technologie à base
de gypse / désulfogypse

Technologie à base
de laitier de haut fourneau
et sulfate de calcium

MARCHÉS



Béton de
chantier



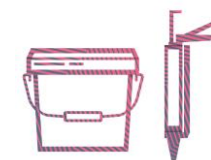
Mortiers



Béton de
chantier



Préfabrication



Colles



Sacs de
ciments



Béton prêt à
l'emploi



Routes



Enduits



Béton prêt à l'emploi

→ Une gamme de ciments décarbonés complémentaire pour adresser les trois marchés du ciment



HOFFMANN
GREEN CEMENT

CHIFFRES CLÉS ET PARTENAIRES DU GROUPE

4

Technologies



1^{er}

Ciment décarboné au monde

>100 M€

Levés depuis l'IPO

>200 000 tonnes

Carnet de commandes⁽¹⁾ au 31 décembre 2021



Des partenaires commerciaux de premier plan



HOFFMANN GREEN CEMENT

Note : (1) 200 000 tonnes de ciment réparties jusqu'en 2026

IMPLANTATIONS ACTUELLES ET FUTURES DU GROUPE



H1

Capacité de production
50 000 t/an



H2 (S2 2022)

Capacité de production
250 000 t/an



Les silos du port de La Rochelle



H3 (S2 2024)

Capacité de production
250 000 t/an

Grand Port Maritime
de Dunkerque

H3

Nantes

H2

H1

La Rochelle

Bordeaux



HOFFMANN
GREEN CEMENT



3/ FAITS MARQUANTS 2021 ET POST-CLÔTURE



HOFFMANN
GREEN CEMENT

DÉPLOIEMENT DU PLAN INDUSTRIEL

- Poursuite des travaux sur H2 avec une réception prévue au S2 2022
- Signature d'une Autorisation d'Occupation Temporaire de 25 ans sur le port de La Rochelle en vue de la construction de silos de stockage
- Implantation de H3 sur le Grand Port Maritime de Dunkerque



HOFFMANN
GREEN CEMENT

ENRICHISSEMENT DE LA GAMME : H-IONA, LE CIMENT LE PLUS DÉCARBONÉ DU MARCHÉ EUROPÉEN

Empreinte carbone la plus faible du marché :

émissions de CO₂ divisées par 6, soit 142 kg/tonne

1^{er} ciment décarboné à obtenir le marquage CE

Respect des exigences mécaniques, physiques, chimiques et de durabilité de la norme NF EN 15743 (équivalent 32,5 MPA)

Accessible pour la 1^{ère} fois au grand public

avec des sacs de 25 kg

Applications dans de nombreux domaines de la construction :

- Béton armé ou non armé
- Bâtiments
- Génie Civil
- Béton agricole
- Stations d'épuration
- Préfabrication légère



Premières livraisons – octobre 2021

RAVATE
RÉVER & RÉALISER

La Réunion, Mayotte
et Île Maurice

 **ecobati**

Benelux



HOFFMANN
GREEN CEMENT

R&D : DÉVELOPPEMENT PRODUITS, EXTENSION DE LA PROPRIÉTÉ INTELLECTUELLE ET OPTIMISATION DES DÉLAIS DE CERTIFICATIONS



Poursuite des travaux de R&D :

- Caractérisation de **nouveaux co-produits** afin de diversifier le sourcing
- Nouvelle formulation : **H-UKR « spécial temps froid »**
- Lancement de la **construction d'une centrale à béton 4.0**



Extension de la propriété intellectuelle avec 11 brevets et 69 marques dont :

- **Brevet pour H-P2A** en Europe, aux États-Unis et en Chine
- **Brevet pour H-EVA** aux États-Unis et Chine



1^{er} ciment sans clinker au monde à être validé sous ATEX de cas A par le CSTB et signature d'un partenariat :

- Le ciment H-UKR a été validé par le CSTB pour des **applications de structure sur tous types d'ouvrages intérieurs et extérieurs**
- **Accord de partenariat stratégique** pour bénéficier de **délais optimisés** dans le traitement des dossiers



HOFFMANN
GREEN CEMENT



RENFORCEMENT DU CARNET DE COMMANDES SUR 2021

Carnet de commandes

+ 29% VS. Décembre 2020

> 200 000
tonnes

155 000
tonnes

31/12/2020

31/12/2021



Alegina



EcoBati



Ravate



Ouest Réalisations



Edycem



Maulini



Carrières Nivet



Podeliha



HOFFMANN
GREEN CEMENT



Groupe ActionLogement

POUR LE DÉVELOPPEMENT LIÉGIER
DE L'HABITAT

UN 1^{er} SEMESTRE 2022 TRÈS ACTIF

Accélération du déploiement commercial



Demathieu & Bard



Bouygues Immobilier



Groupe Duret



Montée en puissance des volumes de production



Immeuble Rambosson
à Genève (Suisse)



Résidence Skyline
à Angers



Chantier le Clos Saint-
François Saint-Philibert de
Grand Lieu



Coulage d'H-EVA en
partenariat avec Bouygues
Construction et Chryso



HOFFMANN
GREEN CEMENT

UNE DÉMARCHE RSE VOLONTARISTE ET RECONNUE

Actions en matière de politique RSE

Contribution majeure :

à deux objectifs de développement durable



Bilan carbone[®] scope 3 : 1,7 kT eq CO2

Initier une démarche d'évaluation à la neutralité carbone 2050



2,4 kT eq CO2
(2019)

1,7 kT eq CO2
(2020)



ACT ASSESSING LOW CARBON TRANSITION[®]

vs. 9B+

pour la moyenne des entreprises cimentières

Notations extra-financières valorisant la stratégie globale



Gaia index 2020 :
131e/230

Catégorie de CA < 150 M€ :
23e/78



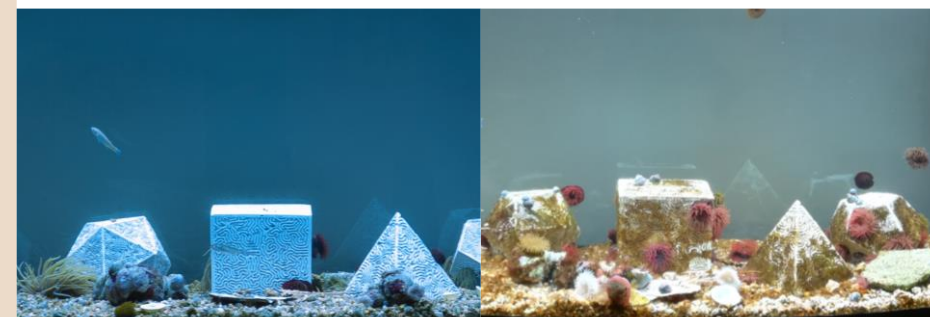
Producteurs de matériaux de construction : **3e/115**

20.8
Medium Risk

NEGL	LOW	MED	HIGH	SEVERE
0-10	10-20	20-30	30-40	40+

Accord de partenariat avec Corailartefact

Production d'éléments en béton décarbonés sans clinker pour reconstituer les récifs coralliens



Structure en béton Hoffmann – Juin 2019 et Octobre 2021
Aquarium Dourven



HOFFMANN
GREEN CEMENT



4/ RÉSULTATS ANNUELS 2021 ET PERSPECTIVES

COMPTE DE RÉSULTAT 2021

→ Une année 2021 marquée par la multiplication des volumes de ciments vendus par plus de 5, la poursuite de l'exécution du plan industriel et le renforcement des équipes

En K€	2021	2020	Variation
1 Chiffre d'affaires	2 380	504	1 876
Autres produits de l'activité	86	9	77
Achats consommés	-2 150	-544	-1 966
2 Autres achats et charges externes	-3 607	-3 239	-368
3 Charges de personnel	- 2 154	-1 215	-939
Impôts et taxes	-67	-94	+27
Variation des stocks	1	-2	+3
Autres produits et charges d'exploitation	283	449	-166
EBITDA	-5 228	-4 131	-1 097
4 Dotations aux amortissements et provisions	-2 132	-1 751	-381
Résultat Opérationnel Courant (EBIT)	-7 360	-5 882	-1 478
Autres produits et charges opérationnels	4	-88	-92
Résultat Opérationnel	-7 356	-5 970	-1 386
5 Résultat Financier	131	-2 128	2 259
Impôts	1 663	1 978	-315
Résultat net consolidé	-5 562	-6 120	558

1 Multiplication du chiffre d'affaires par près de 5 grâce à la forte augmentation des volumes de ciments vendus : 10 124 tonnes en 2021 (vs 1 775 tonnes en 2020).

2 Charges stables et liées, comme en 2020, aux dépenses opérationnelles et au développement de produits avec les partenaires sur la période.

3 Augmentation des charges de personnel du fait du renforcement des équipes commerciales, R&D et techniques en faveur du développement futur (33 collaborateurs en 2021 vs 21 en 2020)

4 Augmentation des dotations aux amortissements liés à la mise en service d'installations et d'équipements

5 Redressement notable du Résultat Financier. Pour mémoire, le Résultat Financier à fin décembre 2020 a été marqué par des pertes et des dépréciations d'OPCVM liées aux effets de la COVID-19 sur les marchés financiers.



HOFFMANN
GREEN CEMENT

BILAN 2021

→ Une situation financière solide renforcée par l'augmentation de capital

En K€	31.12.21	31.12.20
Immobilisations incorporelles	5 275	3 579
Immobilisations corporelles	26 434	16 026
2 Autres actifs financiers	11 684	10 073
Autres actifs non courants	45	223
Actifs d'impôts non courants	7 257	5 435
Total actif non courant	50 696	35 336
Stocks et en-cours	2 756	46
Créances clients et comptes rattachés	2 244	445
Autres actifs courants	3 443	2 970
Actifs d'impôts courants	13	4
2 Trésorerie et équivalents de trésorerie	56 704	46 268
Total actif courant	65 160	49 733
TOTAL ACTIF	115 856	85 069

En K€	31.12.21	31.12.20
Capitaux propres – Part du Groupe	81 399	64 655
Capitaux propres – Part des minoritaires		
1 Total capitaux propres	81 399	64 655
Emprunts et dettes financières	21 196	13 637
Provisions pour engagements de retraite	32	37
Autres passifs non courants	2 680	1 833
Passifs d'impôts non courants		62
Total passif non courant	23 908	15 553
3 Emprunts et dettes financières	3 701	2 175
Dettes fournisseurs et comptes rattachés	5 808	2 142
Autres passifs courants	1 042	537
Passifs d'impôts courant		7
Total passif courant	10 550	4 861
TOTAL PASSIF	115 856	85 069

1 Un bilan financier solide avec des capitaux propres de 81,4 M€

2 Une trésorerie disponible de 56,7 M€ et de 68,5 M€ y compris les placements

3 Une dette maîtrisée composée principalement de crédits-baux, d'emprunts bancaires et d'aides (Bpifrance, ADEME, etc.) + une ligne de crédit disponible non utilisée de 10,0 M€.



HOFFMANN
GREEN CEMENT

TABLEAU DES FLUX DE TRÉSORERIE 2021

→ Une génération de cash soutenue par l'augmentation de capital

En K€	2021	2020
CAF y compris impôts versés	-4 870	-3 837
Variation de BFR	-1 777	937
1 Flux de trésorerie de l'activité	-6 647	-2 877
Acquisitions d'immobilisations, Prêts et avances	-13 390	4 187
2 Flux de trésorerie liés aux investissements	-13 390	4 187
Augmentation de capital nette de frais	21 541	0
Actions propres	-11	-25
Emprunts	9 423	6 016
Coût de l'endettement financier net	19	-1 947
3 Flux de trésorerie liés aux financements	30 472	4 045
Variation de trésorerie	10 436	5 354
Trésorerie d'ouverture	46 268	40 914
Trésorerie de clôture	56 704	46 268

Une variation de trésorerie de 10,4 M€ sur 2021 qui s'explique par :

- 1 Flux d'exploitation intégrant la constitution d'un stock de laitier de hauts fourneaux
- 2 Flux d'investissements liés principalement à la construction de l'unité de production H2
- 3 Augmentation de capital de 22,5 M€ et décaissements d'emprunts bancaires pour 8,9 M€.



HOFFMANN
GREEN CEMENT

LES AMBITIONS D'HOFFMANN GREEN À HORIZON 2030



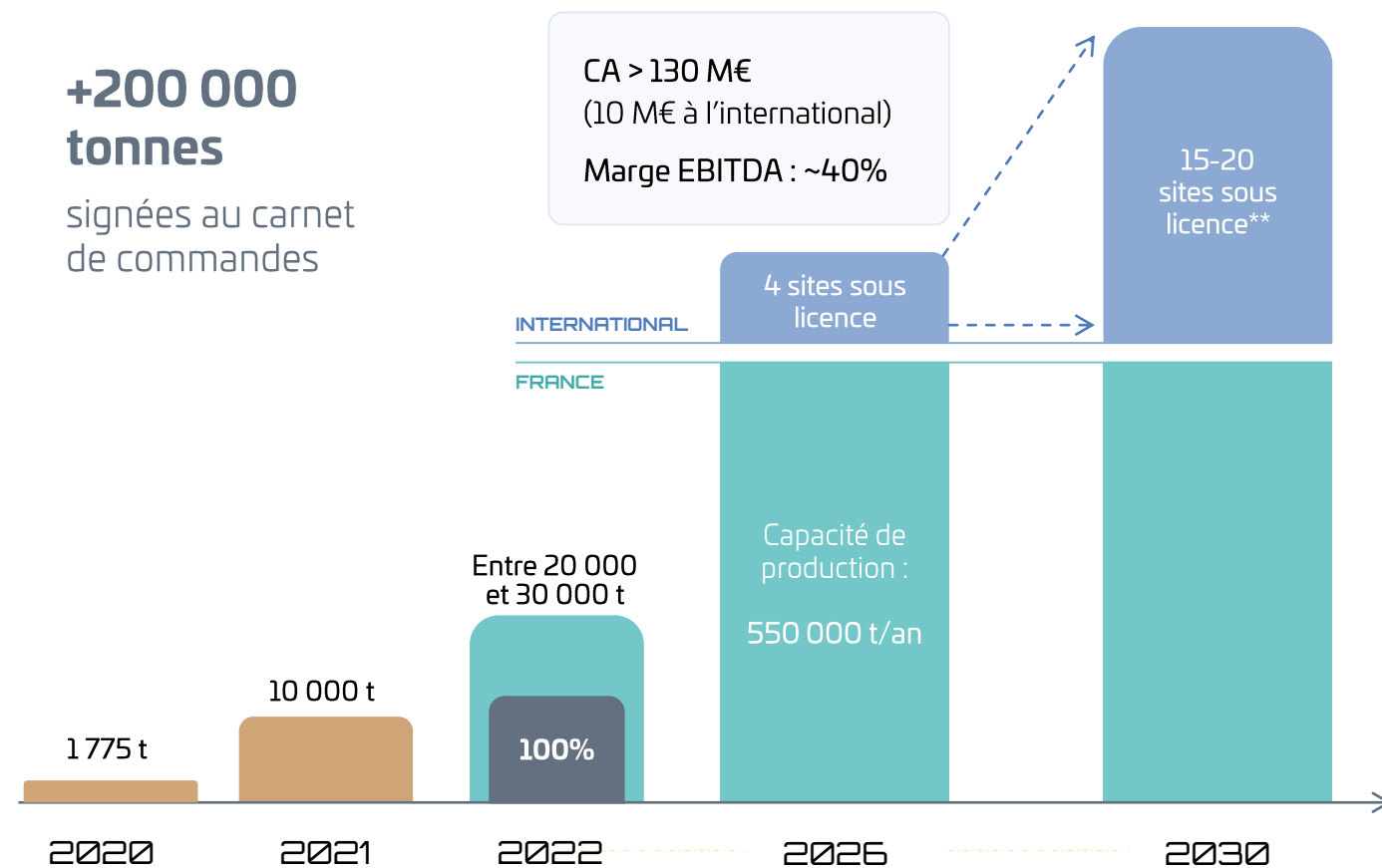
Objectifs 2026

- 3% de parts de marché en France
- Capacité 550 000 tonnes de ciment produit par an dès 2026
- 3 sites de production en France
- EBITDA positif à partir de 2024*
- ROC positif à partir de 2025
- 4 sites à l'international sous licence

+200 000 tonnes

signées au carnet de commandes

CA > 130 M€
(10 M€ à l'international)
Marge EBITDA : ~40%



% de contrats signés du carnet de commandes / production envisagée

Production envisagée à l'international

Production envisagée en France (tonnes)

Production réalisée (tonnes)



HOFFMANN
GREEN CEMENT



**5/ LECTURE DES RAPPORTS DES
COMMISSAIRES AUX COMPTES**



6/ QUESTIONS ET REPONSES



An aerial photograph of a large, circular concrete structure under construction. The structure is divided into several sections, and the interior is filled with rebar and construction equipment. A green overlay covers the central part of the image, and the text "7/ VOTE DES RESOLUTIONS" is written in white across it. The surrounding area shows a road and some construction materials.

7/ VOTE DES RESOLUTIONS



HOFFMANN
GREEN CEMENT

VOTE DES RÉSOLUTIONS – Assemblée Générale Ordinaire

N°	Résolution	Adoptée	Rejetée
1	Approbation des comptes sociaux de l'exercice clos le 31 décembre 2021		
2	Approbation des comptes consolidés de l'exercice clos le 31 décembre 2021		
3	Affectation des résultats de l'exercice clos le 31 décembre 2021		
4	Approbation du rapport du commissaire aux comptes sur les conventions réglementées		
5	Renouvellement du mandat de Monsieur Eric Cougnaud en qualité de membre du Conseil de surveillance de la Société		
6	Renouvellement du mandat de Monsieur Philippe Duval en qualité de membre du Conseil de surveillance de la Société		
7	Fixation du montant de la rémunération annuelle globale allouée aux membres du Conseil de surveillance		
8	Délégation de compétence au Directoire à l'effet d'opérer sur les actions de la Société		



VOTE DES RÉSOLUTIONS – Assemblée Générale Extraordinaire

N°	Résolution	Adoptée	Rejetée
9	Délégation de compétence à consentir au Directoire à l'effet d'émettre, avec maintien du droit préférentiel de souscription, des actions et/ou des valeurs mobilières donnant accès à des actions nouvelles de la Société		
10	Délégation de compétence à consentir au Directoire à l'effet d'émettre, avec suppression du droit préférentiel de souscription, des actions et/ou des valeurs mobilières donnant accès à des actions nouvelles de la Société conformément à l'article L. 225-136 du Code de commerce, notamment dans le cadre d'une offre au public		
11	Délégation de compétence à consentir au Directoire en vue d'émettre des actions et/ou des valeurs mobilières donnant accès à des actions nouvelles, avec suppression du droit préférentiel de souscription au profit d'une catégorie de personnes		
12	Autorisation à donner au Directoire à l'effet d'augmenter, conformément à l'article L. 225-135-1 du Code de commerce, le nombre de titres à émettre à l'occasion d'émissions réalisées avec maintien ou suppression du droit préférentiel de souscription		
13	Délégation de compétence à consentir au Directoire à l'effet de procéder à l'émission réservée aux salariés adhérents d'un plan d'épargne entreprise, avec suppression du droit préférentiel de souscription au profit de ces derniers, d'actions et/ou de valeurs mobilières donnant accès à des actions nouvelles de la Société conformément à l'article L. 225-129-6 du Code de commerce		
14	Limitation globale des autorisations d'émission en numéraire		
15	Autorisation à donner au Directoire à l'effet de procéder à des attributions gratuites d'actions avec suppression du droit préférentiel de souscription au profit des salariés de la Société et des sociétés liées		
16	Délégation de pouvoirs à consentir au Directoire à l'effet d'augmenter le capital social par incorporation de réserves, primes, bénéfices ou autres conformément à l'article L. 225-130 du Code de commerce		
17	Autorisation à donner au Directoire à l'effet de réduire le capital social par annulation d'actions		

